



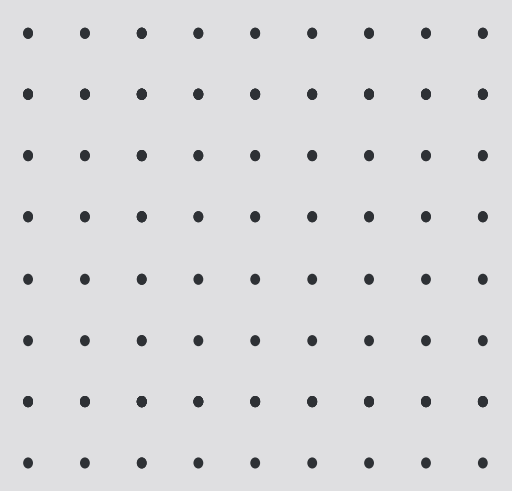
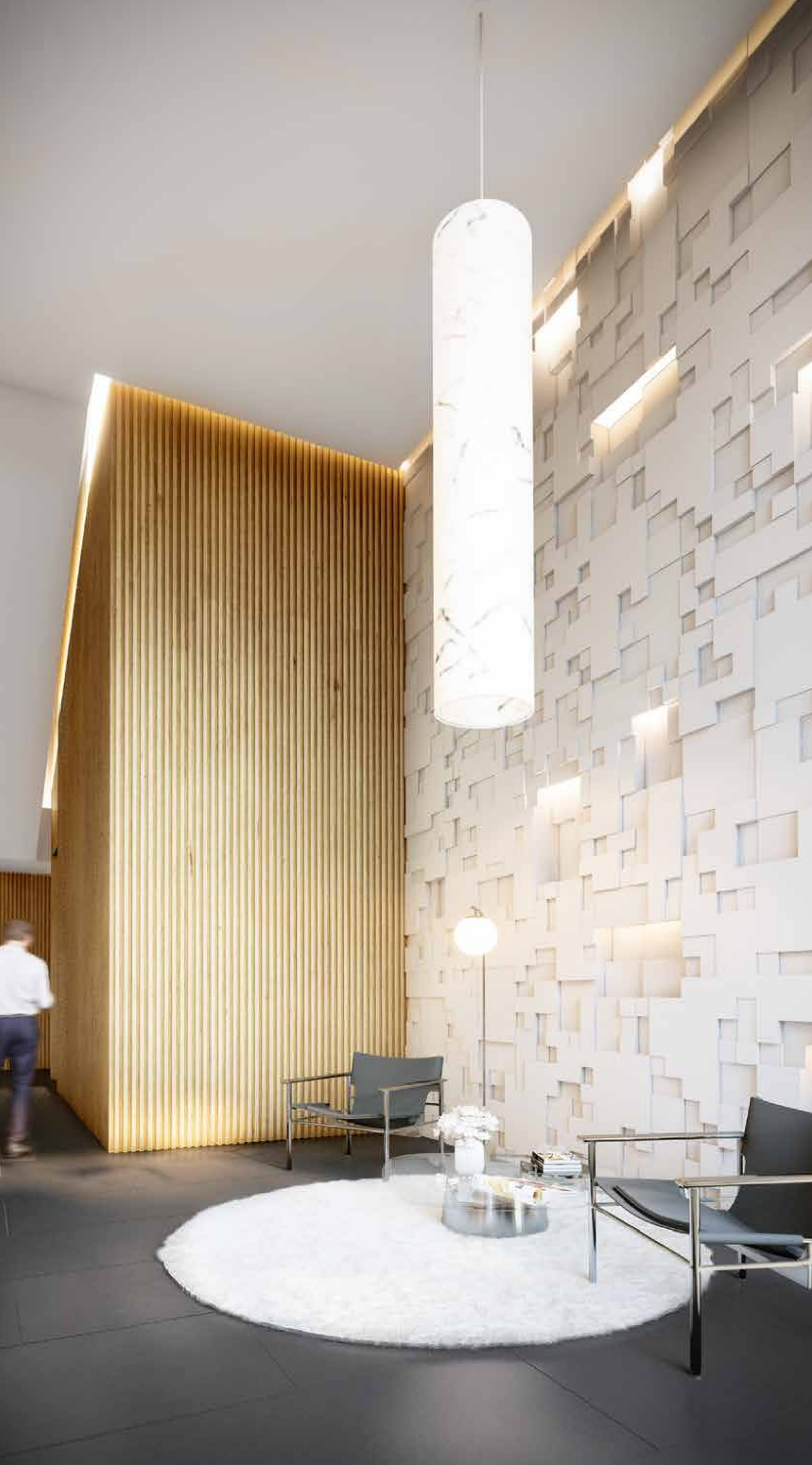
Juncal 1291.



Una
arquitectura
honesta

El perfecto
punto para
llamar hogar.



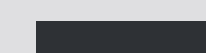


En una locación exclusiva de este barrio, que combina lo vanguardista con lo tradicional, lo antiguo con lo moderno, se ubica nuestro nuevo edificio BAH. Se trata de unidades pied-à-terre, ideales para vivir y por su ubicación privilegiada para la renta temporaria, como para gente joven que busca combinar lo moderno y lo clásico en una sola experiencia, la vida “walking distance” de los principales centros educativos y de salud de la ciudad, a solo unos pasos de los medios de transporte más importantes, rodeado de seguridad.

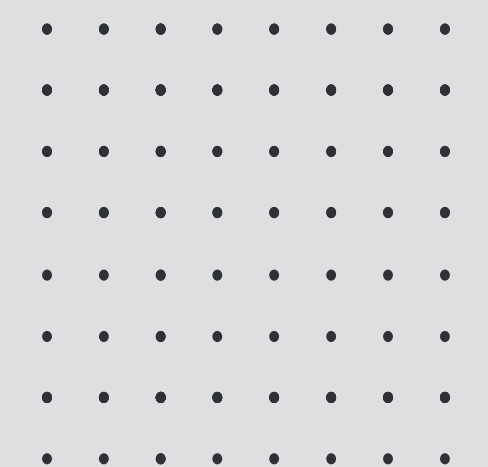
Sin dudas, BAH · Juncal 1291 es una propuesta de inversión prometedora tanto hoy como en el futuro.



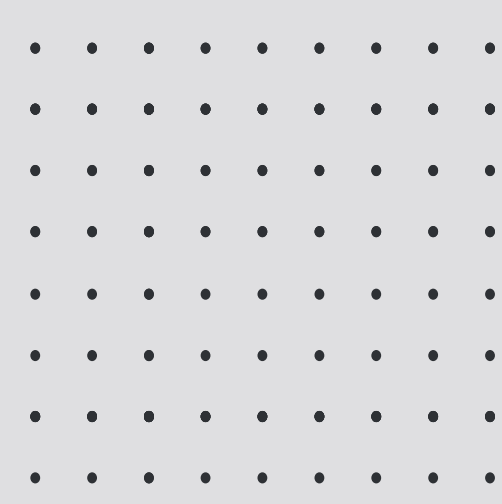
Diseñado para ser excepcional.



Unidades luminosas.



■
Espacios amplios e integrados.



**Un punto
para compartir.**

Equipamiento.

- Muebles de cocina.
- Horno y anafe.
- Extractores de cocina.
- Aires acondicionados.
- Frentes de placares.



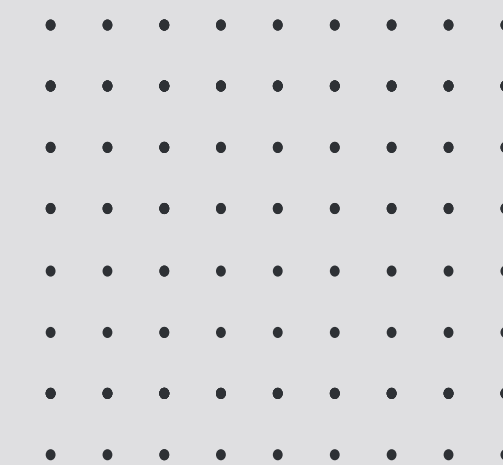


-
- Unidades finalizadas con baños completos.
 - Pisos y accesorios.
 - Aires acondicionados.
 - Termotanque.



Balcón propio.

Suma punto.



Parrilla propia.





¿Vos ya elegiste tu punto?

VIVÍ • TRABAJÁ • INVERTÍ |

BAH • Juncal 1291

BAH • Cerviño 3883

Lafinur 3222 • BAH

Tupiza 3930 • BAH

BAH • Beruti 2783

BAH • Talcahuano 1180

BAH • Arenales 2521

BAH • Laprida 1339

BAH • Montevideo 910

BAH • Mansilla 2881

BAH • Montevideo 959





Tu
mejor
recoleta.





Un punto,
Mil amenities.





Ubicado en el corazón del emblemático barrio de Recoleta, a media cuadra de las 5 esquinas, atravesado por las prestigiosas avenidas Quintana y Alvear, delimitado por las características avenidas Libertador, Santa Fe y 9 de Julio (acceso Autopista illia), se despliega una de las áreas de mayor distinción de Buenos Aires, se destaca por sus espacios verdes seguros y milimétricamente diseñados, como la plaza Vicente López o la plaza del Pilar, la plazoleta Carlos Pellegrini, la emblemática plaza Gral. San Martín, el Parque Thays, quienes conforman gran parte de lo que se denomina "el pulmón verde más grande de la ciudad". Su imponente arquitectura francesa, importada del siglo XIX, la cual se abre paso entre edificios modernos, cafés y restaurantes reconocidos por su gastronomía de primer nivel, como también los principales bancos comerciales y las mejores tiendas de diseño del país y del mundo.

**Ubicación
de privilegio.**





Donde lo histórico y lo contemporáneo se encuentran.

Un punto, 5 esquinas.

—
Restaurantes,
escuelas y más.





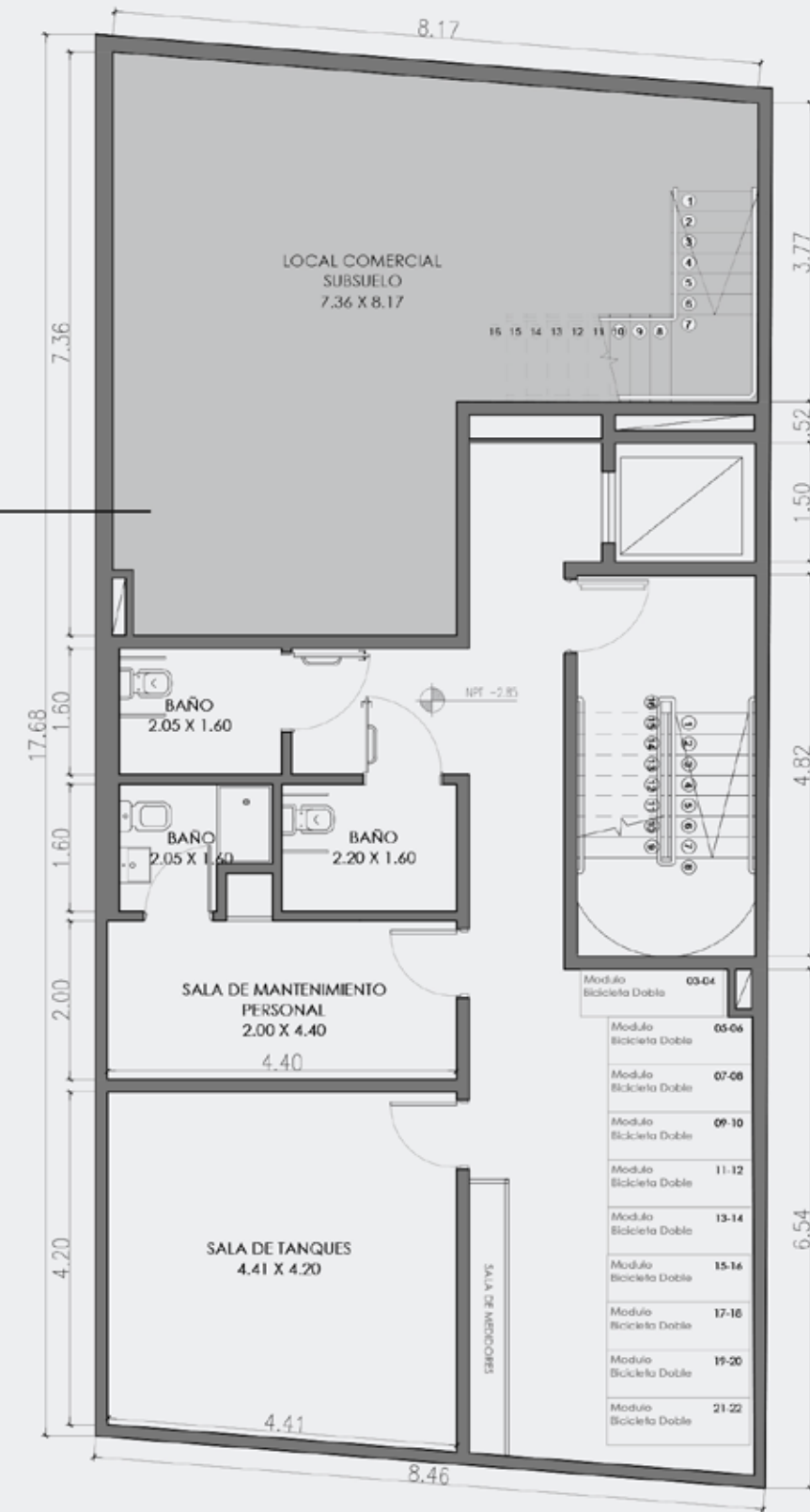
Plantas.



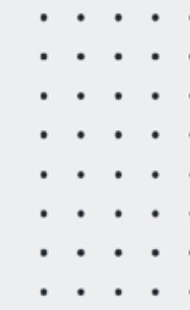
9 pisos.

LOCAL COMERCIAL
FRETE

Total: 167.70 m²
Cubiertos: 135.90 m²
Semi-Cubiertos: -
Descubiertos: 31.80 m²

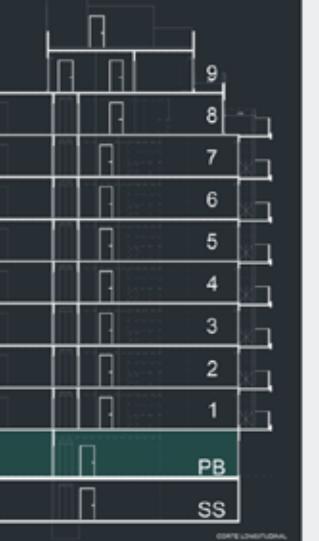
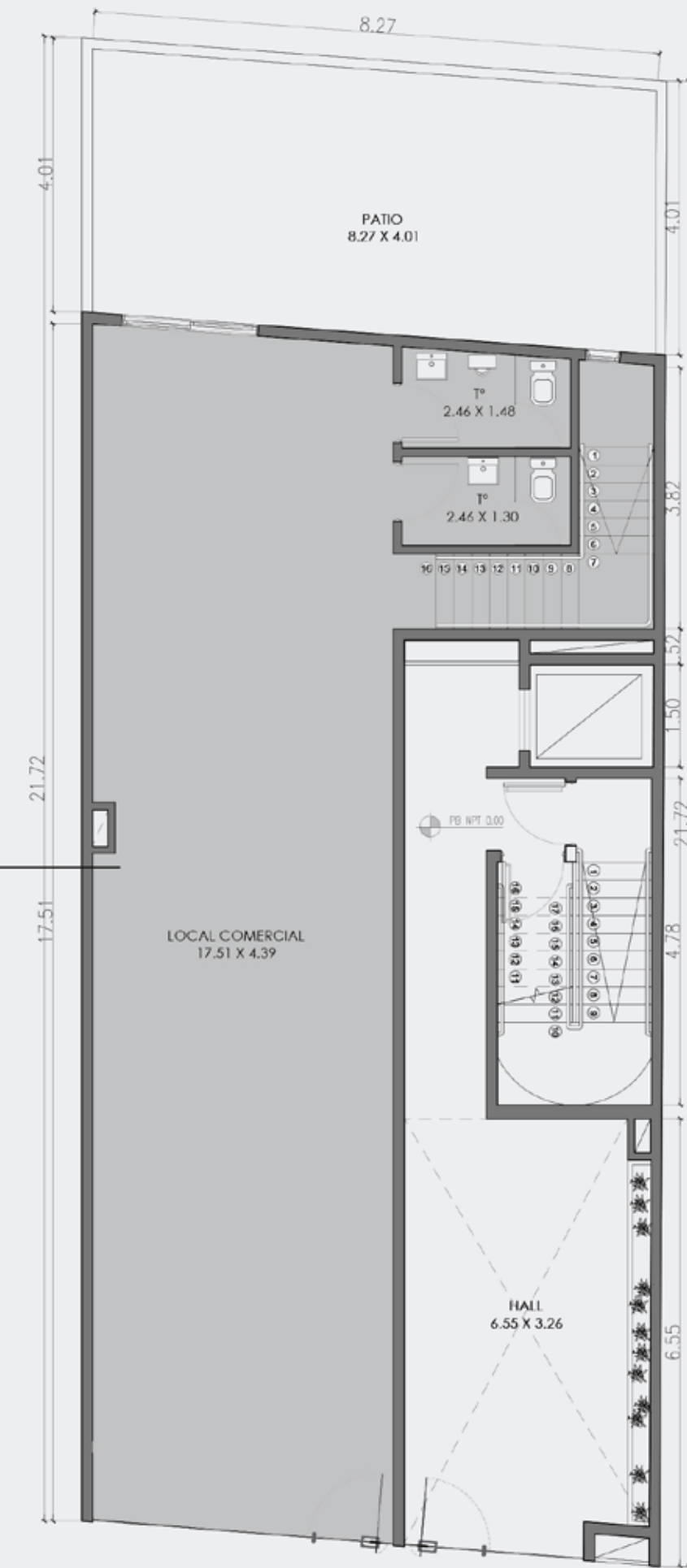


SUBSUELO

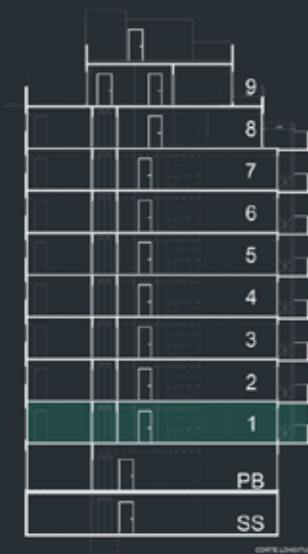
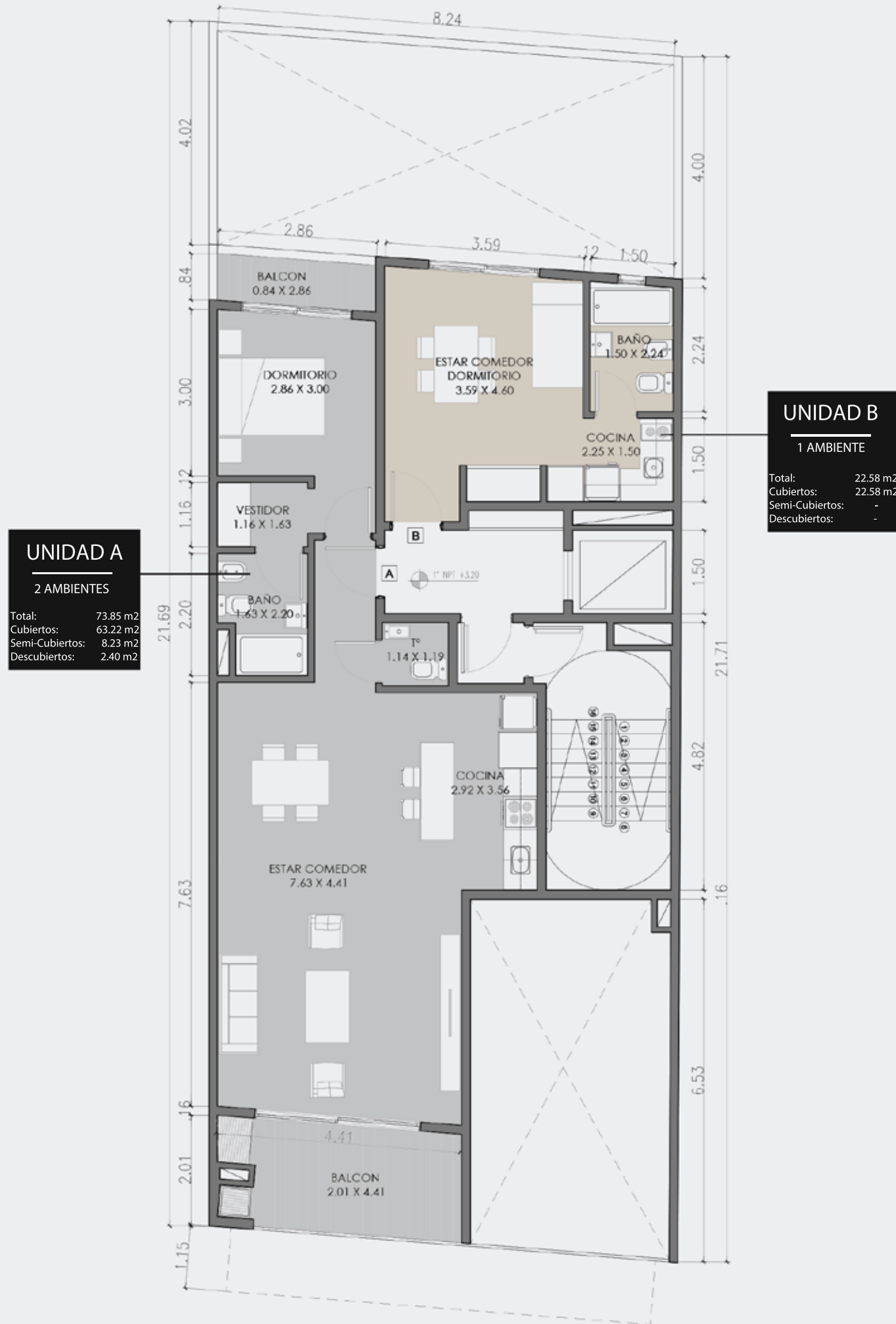


UNIDAD A
LOCAL COMERCIAL

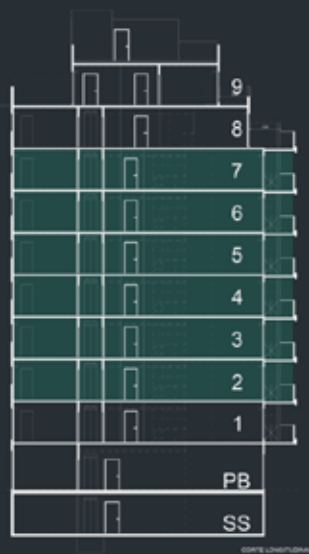
Total: 167.70m²
Cubiertos: 135.90m²
Semi-Cubiertos: -
Descubiertos: 31.80m²



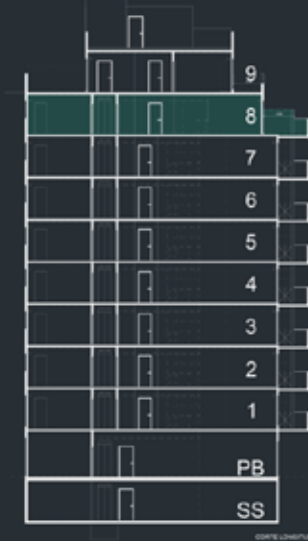
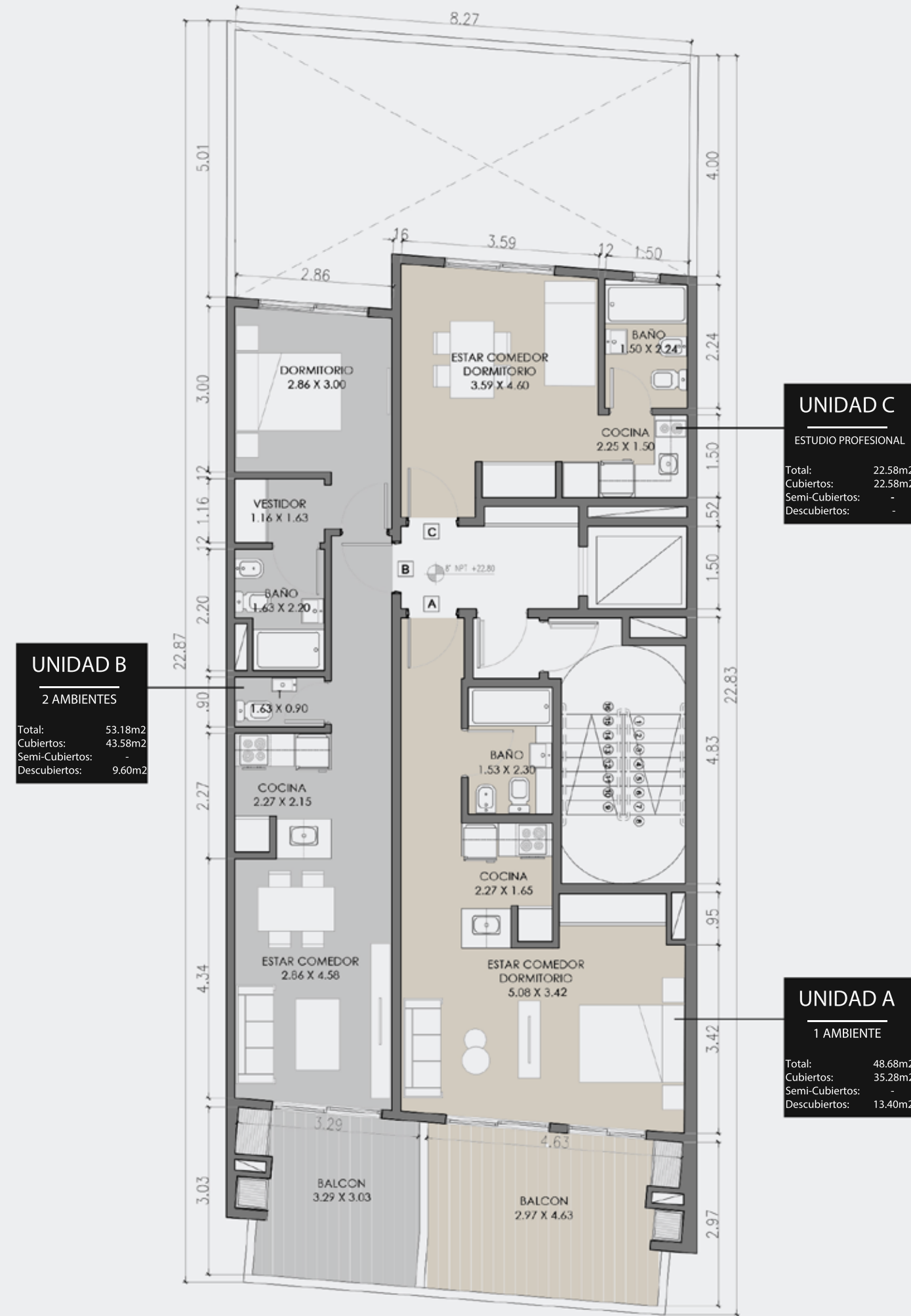
PLANTA BAJA



1° PISO



2°A 7° PISO



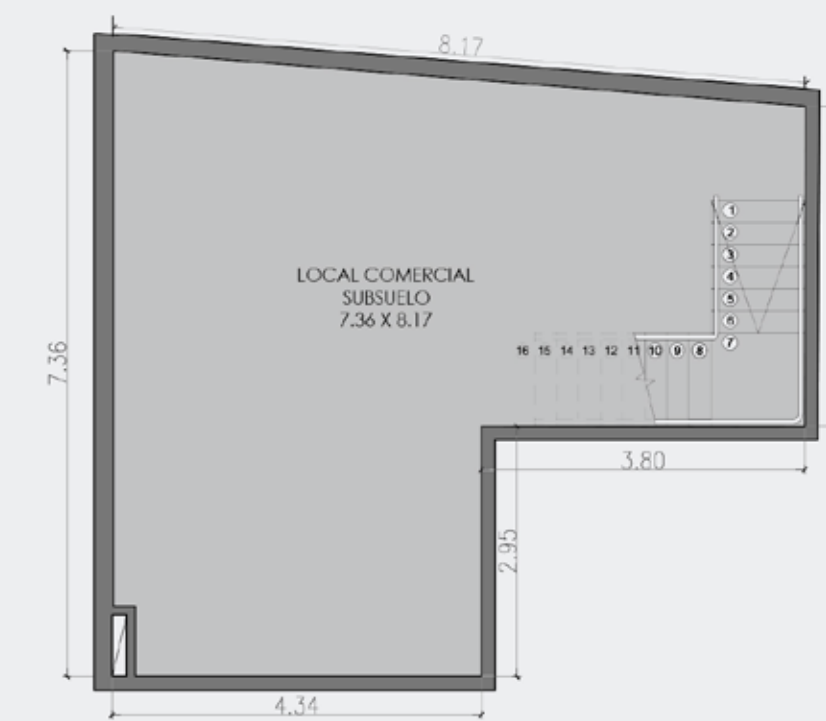
8° PISO



9° PISO

Unidades.

1 a 2 ambientes.



BAH



**LOCAL
COMERCIAL**

FRENTE
SUBSUELO

Total:	167.70 m2
Cubierto:	135.90 m2
Semicubierto:	-
Descubierto:	31.80 m2

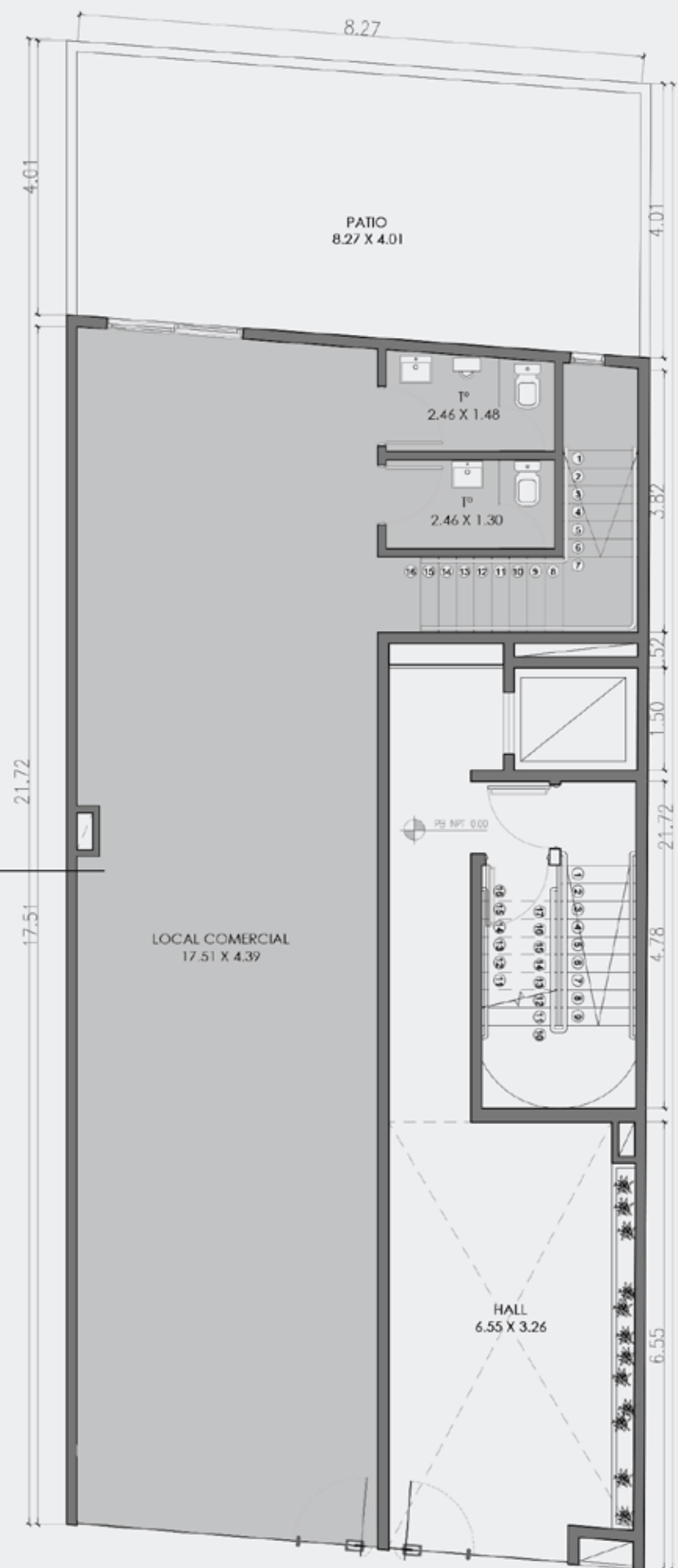




PLANTA BAJA

UNIDAD A
LOCAL COMERCIAL

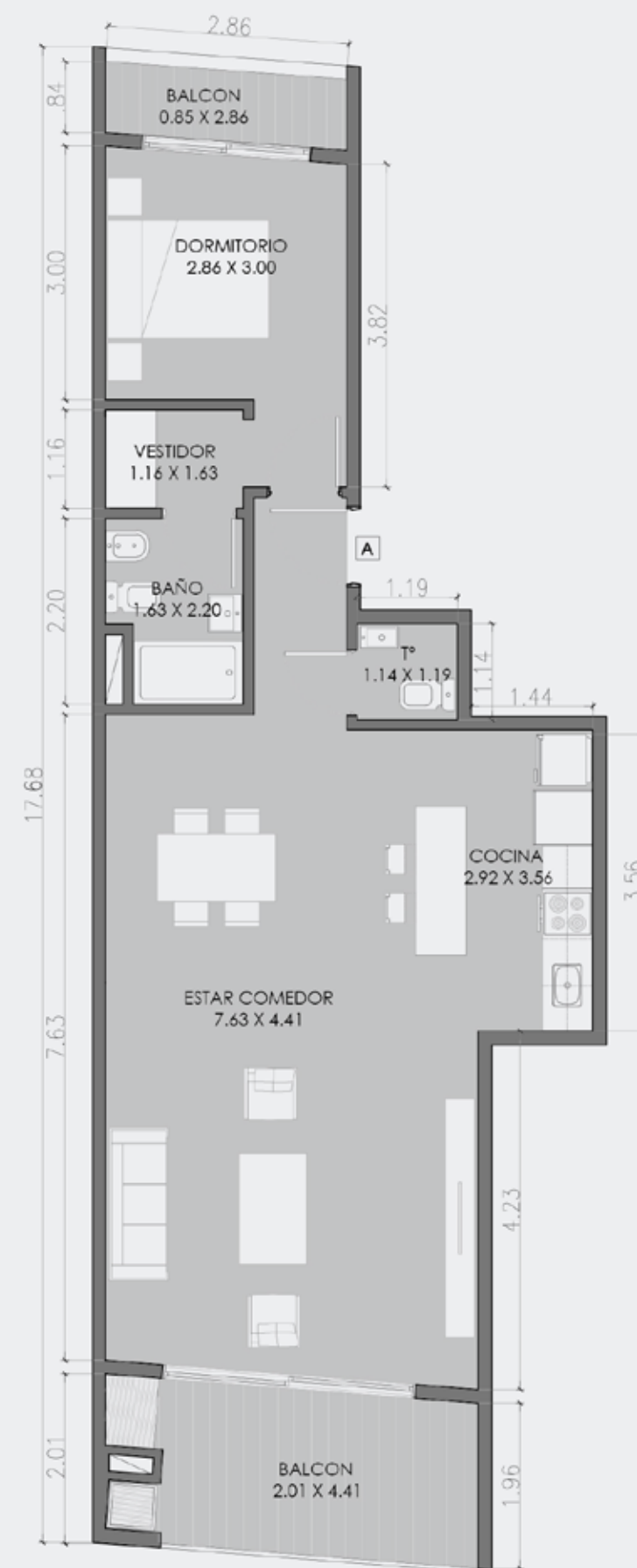
Total: 167.70m²
Cubierto: 135.90m²
Semi-Cubierto: -
Descubierto: 31.80m²



UNIDAD A

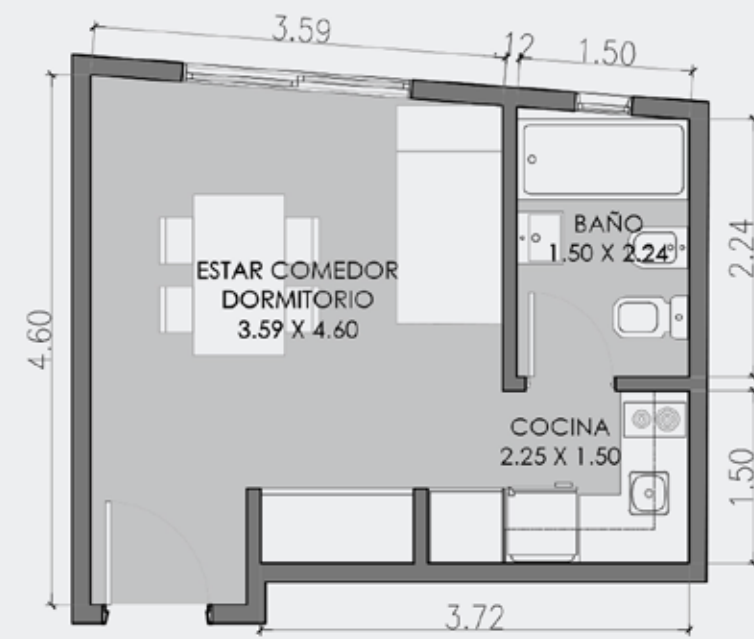
2 AMBIENTES
1º PISO
Dpto. "A"

Total:	73.85 m ²
Cubierto:	63.22 m ²
Semicubierto:	8.23 m ²
Descubierto:	2.40 m ²





BAH



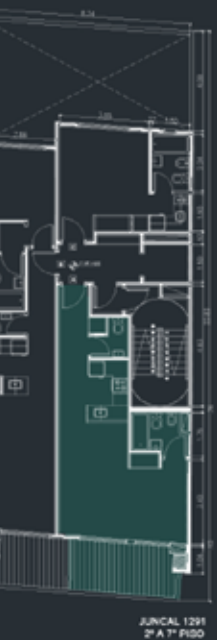
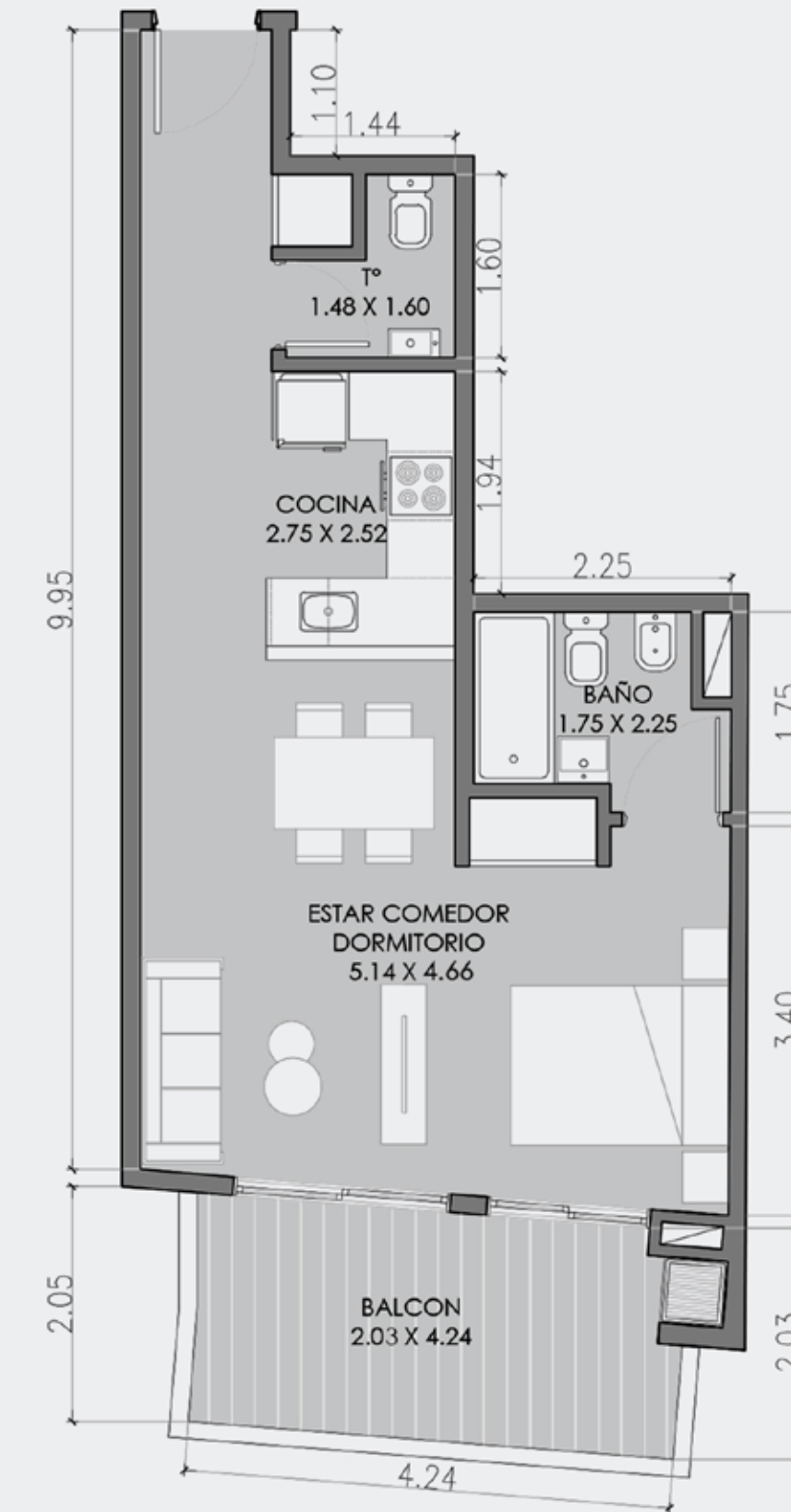
UNIDAD C

1 AMBIENTE
1° A 8° PISO
Dpto. "C"

Total:	22.58 m2
Cubierto:	22.58 m2
Semicubierto:	-
Descubierto:	-



BAH

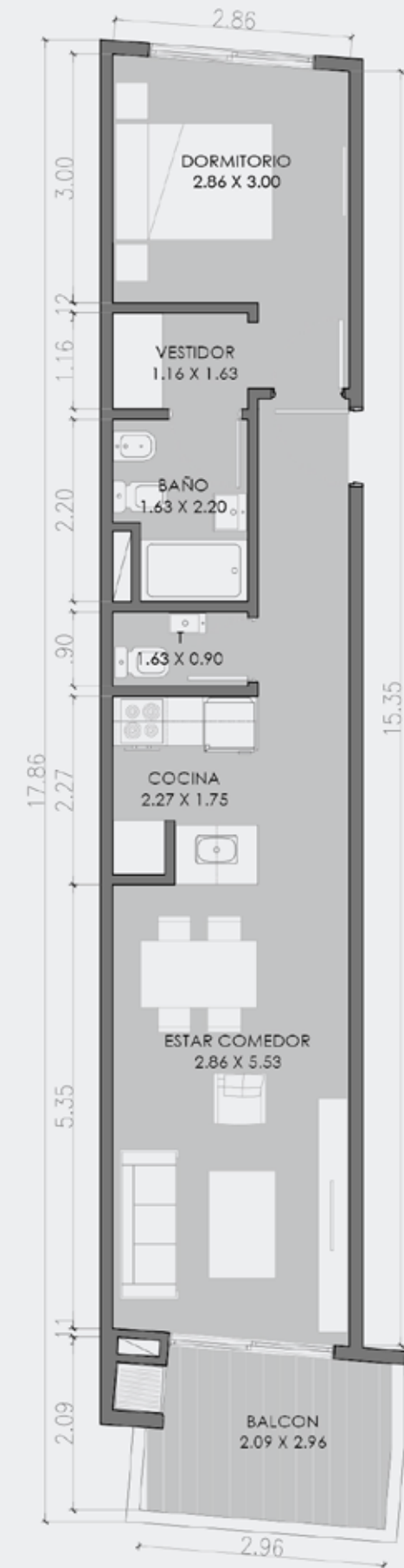


UNIDAD A

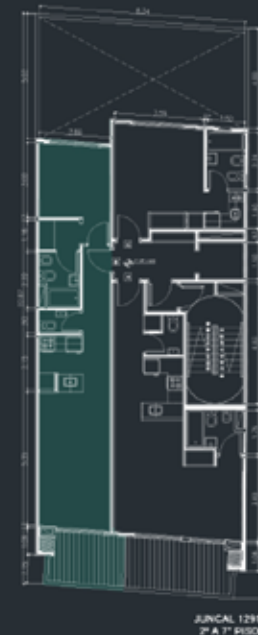
1 AMBIENTE
2° A 7° PISO
Dpto. "A"

Total:	49.44 m2
Cubierto:	40.64 m2
Semicubierto:	8.80 m2
Descubierto:	-

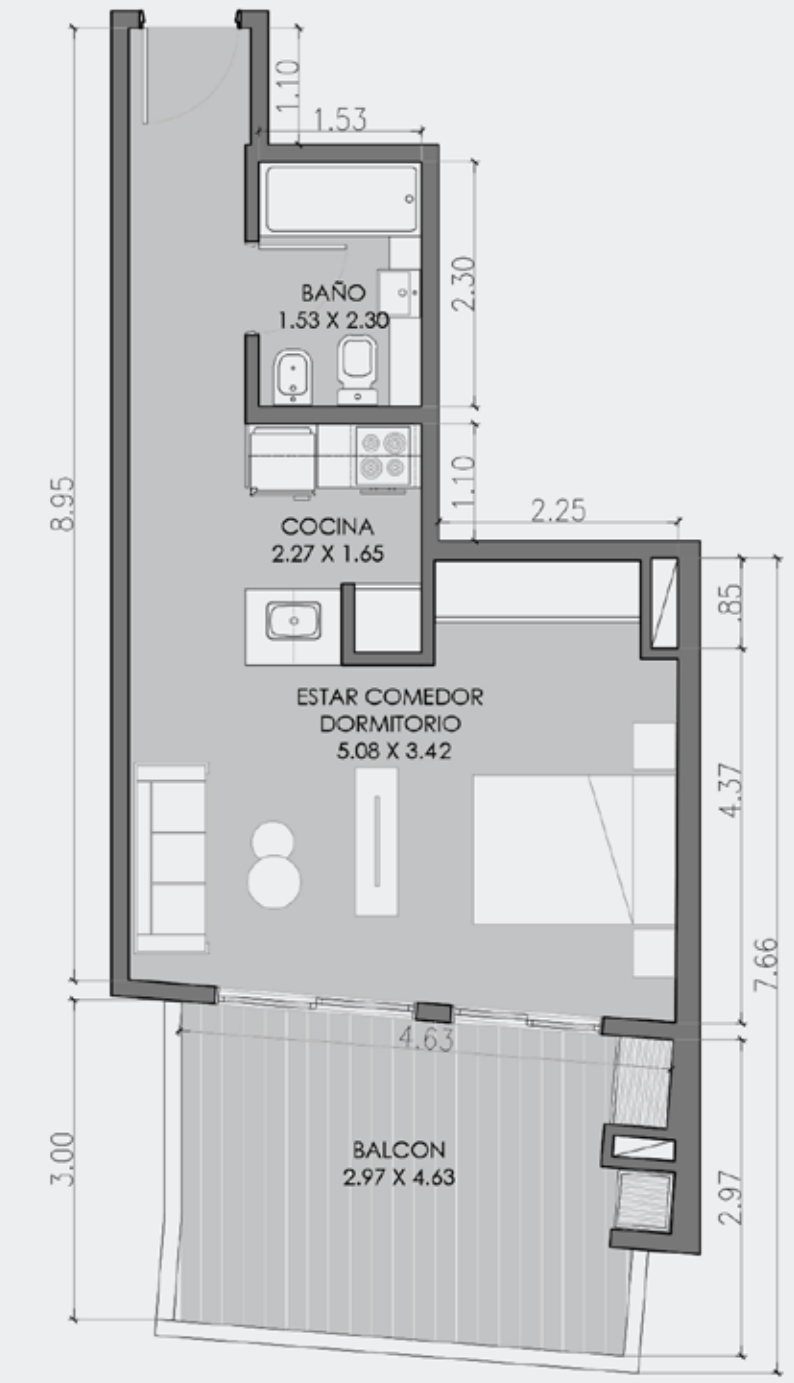
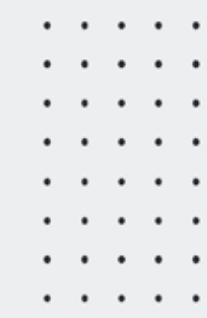




BUENOS AIRES HOME
BAH



UNIDAD B
2 AMBIENTES
2° A 7° PISO
Dpto. "B"



BUENOS AIRES HOME
BAH

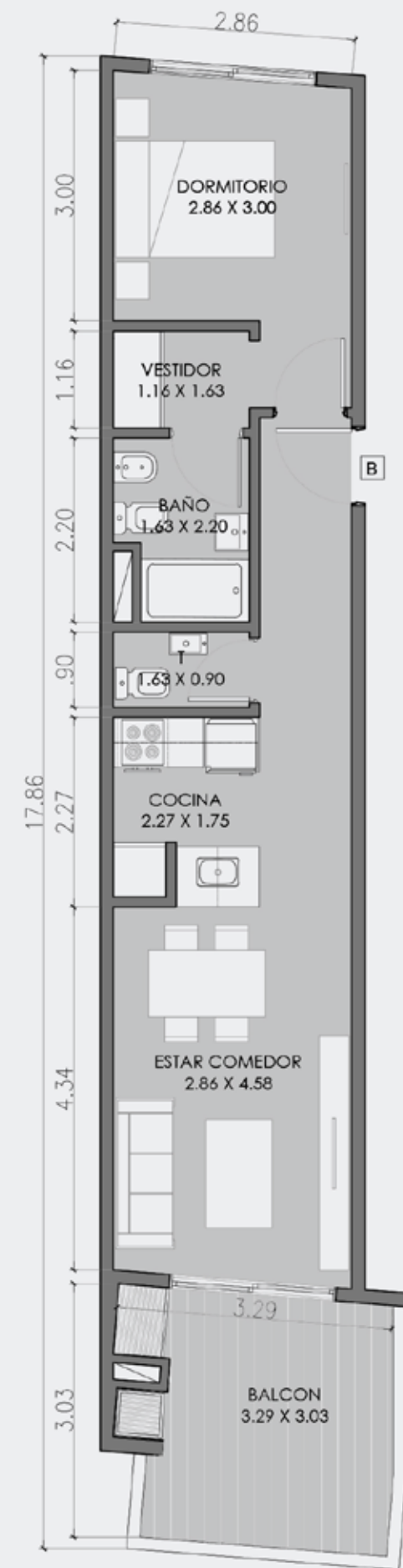


UNIDAD A
1 AMBIENTE
8° PISO
Dpto. "A"

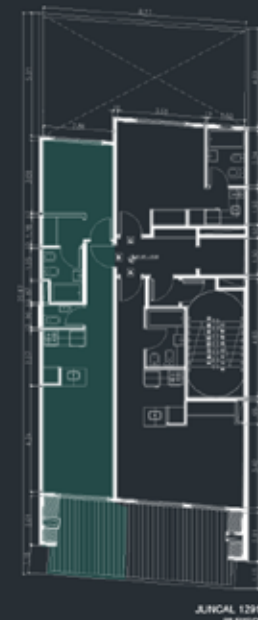


Total:	52.57 m2
Cubierto:	46.52 m2
Semicubierto:	6.50 m2
Descubierto:	-

Total:	48.68 m2
Cubierto:	35.28 m2
Semicubierto:	-
Descubierto:	13.40 m2



BUENOS AIRES HOME
BAH

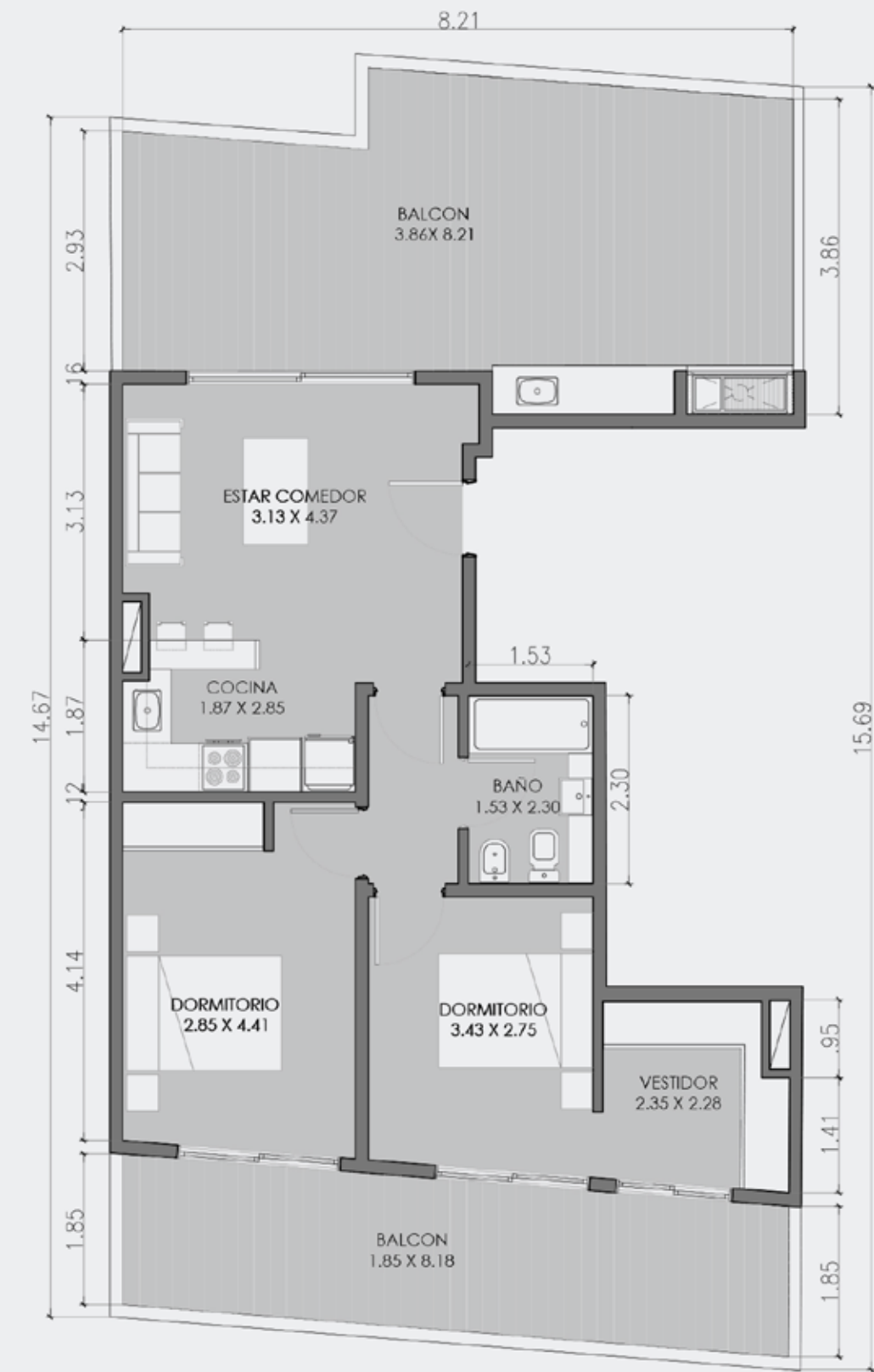


UNIDAD B

2 AMBIENTES
8° PISO
Dpto. "B"

Total: 53.18 m2
Cubierto: 43.58 m2
Semicubierto: -
Descubierto: 9.60 m2

JNT
DESARROLLOS



BUENOS AIRES HOME
BAH



UNIDAD A

3 AMBIENTES
9° PISO
Dpto. "A"

Total: 102.19 m2
Cubierto: 58.49 m2
Semicubierto: -
Descubierto: 43.70 m2

JNT
DESARROLLOS



Acceso

Piso	Piedra natural o similar.
Revestimiento	Piedra natural, revestimiento de aluminio o similar.
Cielorraso	Enlucido de yeso.
Iluminación	Artefactos embutidos en cielorraso y apliques en pared.

Hall de Acceso

Frente	Vidriado con carpintería metálica.
Piso	Granito, mármol o porcellanato.
Cielorraso	Enlucido de yeso.
Iluminación	Artefactos embutidos en cielorraso y apliques en pared.
Paredes	Opciones de ser revestidas en madera, porcellanato o espejos.

Pisos

Living Comedor	Placas de Cerámica o Porcellanato – Primera Calidad.
Dormitorios	Placas de Cerámica o Porcellanato – Primera Calidad.
Cocina	Placas de Cerámica o Porcellanato – Primera Calidad.
Baños	Placas de Cerámica o Porcellanato – Primera Calidad.
Balcones	Placas de Cerámica o Porcellanato – Primera Calidad.

Solado en escalera, descansos, alzadas y pedadas escalones cemento alisado.
Piso debajo de tanque de bombeo, cemento alisado.

Paredes

La división entre las zonas comunes de acceso al edificio y el local comercial será de ladrillo hueco portante de 12cm según reglamentación.
Paredes divisorias de unidades funcionales se ejecutaran en ladrillo hueco portante de 12cm de espesor. Las divisorias interiores de las unidades funcionales serán ejecutadas en ladrillo hueco de 8cm de espesor. Las paredes del núcleo de circulación vertical y las medianeras serán de ladrillo común macizo o ladrillo del 12 hueco portante según reglamentación.

Revestimientos

Baños	Cerámica Esmaltada – Primera Calidad o similar.
Cocinas	Mesada de granito o revestimiento cerámica esmaltada o similar.

Living comedor, dormitorios Revoque proyectado o manual.

Medianeras, Tanque Exteriores y Azoteas será revestimiento impermeable grueso y fino con enlucido a la cal al fieltro. Igual en los sectores que dan a azoteas accesibles e inaccesibles (cargas). Hueco de ascensor se ejecutara con impermeable y grueso fratasado preparado para pintar.

Cielorrasos

Living Comedor	Aplicado de yeso con buñas.
Dormitorios	Aplicado de yeso con buñas.
Baños	Armado con yeso o durlock.
Palieres y Hall P.B.	Armado con yeso o durlock.
Balcones	Hormigón revocado y pintado o armado de yeso.

Mesadas

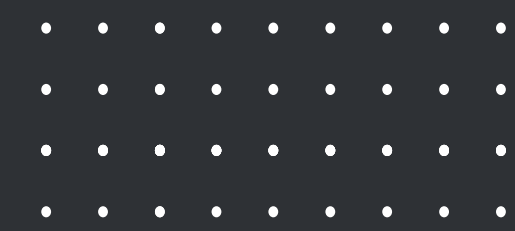
Cocinas	Mármol granito o similar con bacha de acero inoxidable.
Baños	Mármol granito o similar o vanitory con bacha esmaltada

Carpintería

Ventanas	Las carpinterías serán de aluminio marca ALUAR o similar.
Puertas	Marcos de chapa y hojas de madera pintadas o enchapadas.
Frentes Placares	Marcos de aluminio, hojas Corredizas con laminado o espejo.

Muebles de cocina

Muebles	Enchapados en Melamina color a definir.
----------------	---



Instalación Eléctrica

La instalación de cajas, caños y tomacorrientes se hará en cañerías y conductores reglamentarios. Cada unidad contará con un tablero eléctrico con disyuntor reglamentario. Cañería para televisión Portero eléctrico.

Todos los materiales a emplear serán de 1º calidad aprobados por el ENRE.

Instalación Sanitaria

Cañerías AQUADUCT Línea Magnum o similar.

Cloacales tanto primarias como secundarias en cañerías de la línea Awaduct y la distribución de agua fría y caliente en cañerías Hidro3 Unifusion.

Instalación Gas

Preinstalación para local comercial de PB.

Calefacción y Aire acondicionado

Equipos Split frío/calor instalados y provistos por la empresa. Unidades de 3 ambientes con equipos bajo silueta o multisplit.

Ascensores

Serán automáticos con tecnología de avanzada. La cabina será con puertas de acero inoxidable en P.B., espejo y acero inoxidable en el interior. Según normativa vigente.

Cantidad: 1

Cocinas

Los departamentos se entregaran con anafes de cuatro hornallas vitroceramicos o similar, y horno en acero inoxidable o similar.

Artefactos Sanitarios

Los artefactos sanitarios serán de Primera Calidad línea Ferrum, Piazza o Roca, o similar Se colocara bañadera o receptáculo según lo que corresponda en la tipología.

Griferías

Serán Monocomando de Primera Calidad FV, Piazza o Similar

Herrajes

Serán de Primera Calidad

Pintura

Los departamentos irán con dos manos de pintura al látex y los marcos metálicos con esmalte sintético.

Los sectores comunes irán pintados al látex

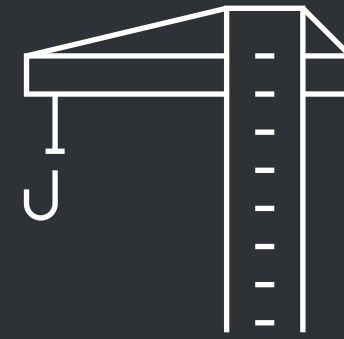
Exterior con pintura para exteriores o revestimiento plástico.



Una desarrolladora local, con alcance internacional.
Ofrecemos inversiones inmobiliarias altamente personalizadas.



30.000 m² entregados



70.000 m² en desarrollo



100.000 m² en 7 años



R. Scalabrini Ortiz 3333 · Piso 3

WhatsApp (011) 6196 3898

T. (011) 5219 7407

ventas@jnt.com.ar

www.bah.com.ar

www.jntdesarrollos.com.ar

