



# Laprida 1339.





- 14 pisos.
- 53 Unidades.

## El edificio.

---

Fachada de materiales nobles de líneas minimalistas, hormigón visto, ladrillo y vidrio que finalizan en aluminio.

Unidades finalizadas con baños completos, pisos y accesorios, aires acondicionados, extractores de cocina, termotanque, muebles de cocina, frentes de placares, horno y anafe.





# Espacios de diseño.

—  
Materiales nobles.



**Viví • Trabajá • Invertí**





**Diseñado  
para ser  
excepcional.**

---

**Espacios  
para compartir.**

---



# Terminaciones.

---



- Pisos en placas símil madera de primera calidad.
- Detalles de terminaciones premium.
- Carpintería de aluminio de primera calidad.
- Unidades equipadas con aire acondicionado instalados.

**El perfecto  
punto para  
llamar hogar.**

---





# Parrilla en casa.

—  
Suma punto.



# ¿Vos ya elegiste tu punto?

VIVÍ • TRABAJÁ • INVERTÍ



Lafinur 3222 • BAH

Tupiza 3930 • BAH

BAH • Cerviño 3883

BAH • Beruti 2783

BAH • Juncal 1291

BAH • Talcahuano 1180

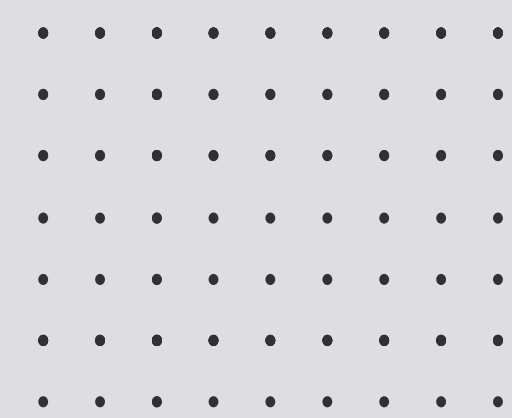
BAH • Laprida 1339

BAH • Arenales 2521

BAH • Montevideo 910

BAH • Mansilla 2881

BAH • Montevideo 959



# Un punto tradicional.

---

Ubicado en una de las zonas más tradicionales de la ciudad con orientación Noroeste por lo que las unidades del frente serán super luminosas después del mediodía y las del contrafrente lo serán por las mañana; a pasos de Avenida Santa Fe, a solo 100 metros de la línea D de Subtes y rodeado de medios de transportes, restaurantes, comercios, cines, teatros, centros médicos. Pensado para que vivas, inviertas o trabajes; las unidades son aptas profesionales y contarán con la opción de detalles de terminación corporativos.

# En el corazón urbano.

Shoppings · Hospitales · Entretenimiento.



Cerca de todo.





# Plantas.

14 pisos.



Las medidas expresadas son de carácter meramente orientativo y no constituyen parte de un documento legal. Las definitivas surgirán de los planos de subdivisión. Las imágenes empleadas en esta carpeta son de carácter ilustrativo.



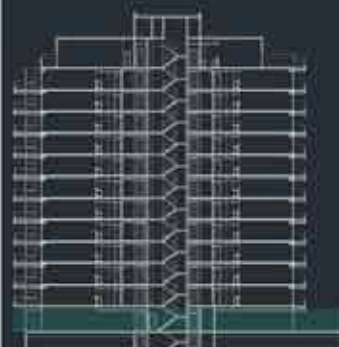
SUBSUELO





BUENOS AIRES HOME

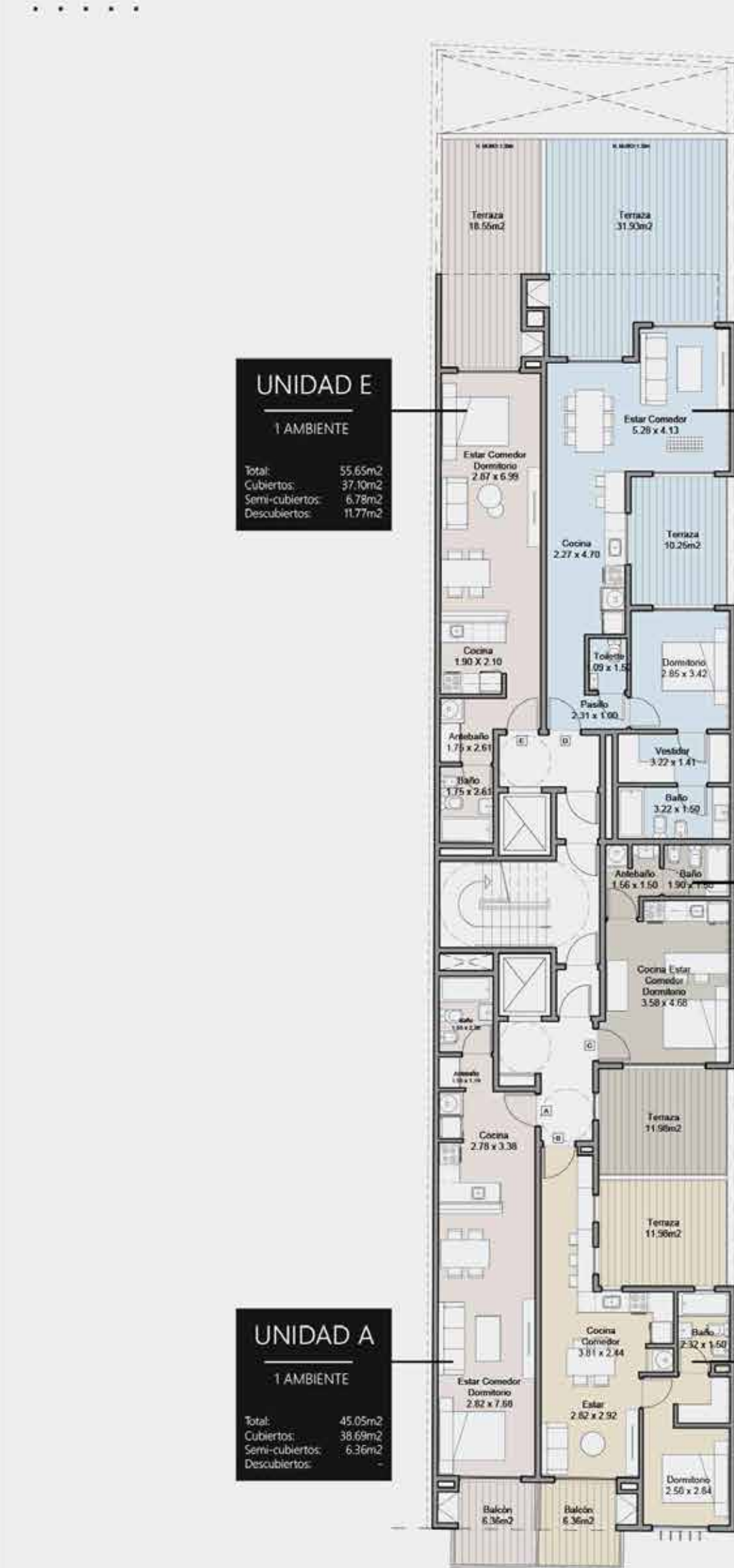
BAH



PLANTA BAJA

JNT  
DESARROLLOS

Las medidas expresadas son de carácter meramente orientativo y no constituyen parte de un documento legal. Las definitivas surgirán de los planos de subdivisión. Las imágenes empleadas en esta carpeta son de carácter ilustrativo.



**UNIDAD E**  
1 AMBIENTE

Total:	55.65m <sup>2</sup>
Cubiertos:	37.10m <sup>2</sup>
Semi-cubiertos:	6.78m <sup>2</sup>
Descubiertos:	11.77m <sup>2</sup>

**UNIDAD D**  
2 AMBIENTES

Total:	102.60m <sup>2</sup>
Cubiertos:	60.42m <sup>2</sup>
Semi-cubiertos:	9.43m <sup>2</sup>
Descubiertos:	32.75m <sup>2</sup>

**UNIDAD C**  
Estudio Profesional

Total:	36.15m <sup>2</sup>
Cubiertos:	24.17m <sup>2</sup>
Semi-cubiertos:	-
Descubiertos:	11.98m <sup>2</sup>

**UNIDAD A**  
1 AMBIENTE

Total:	45.05m <sup>2</sup>
Cubiertos:	38.69m <sup>2</sup>
Semi-cubiertos:	6.36m <sup>2</sup>
Descubiertos:	-

**UNIDAD B**  
2 AMBIENTES

Total:	59.78m <sup>2</sup>
Cubiertos:	41.45m <sup>2</sup>
Semi-cubiertos:	6.36m <sup>2</sup>
Descubiertos:	11.98m <sup>2</sup>

BUENOS AIRES HOME

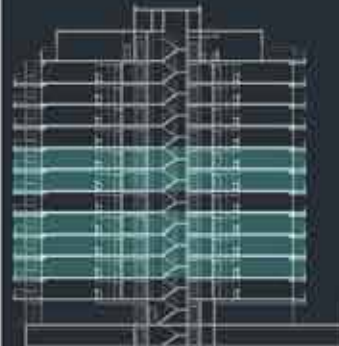
BAH



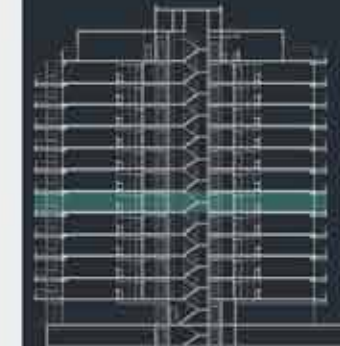
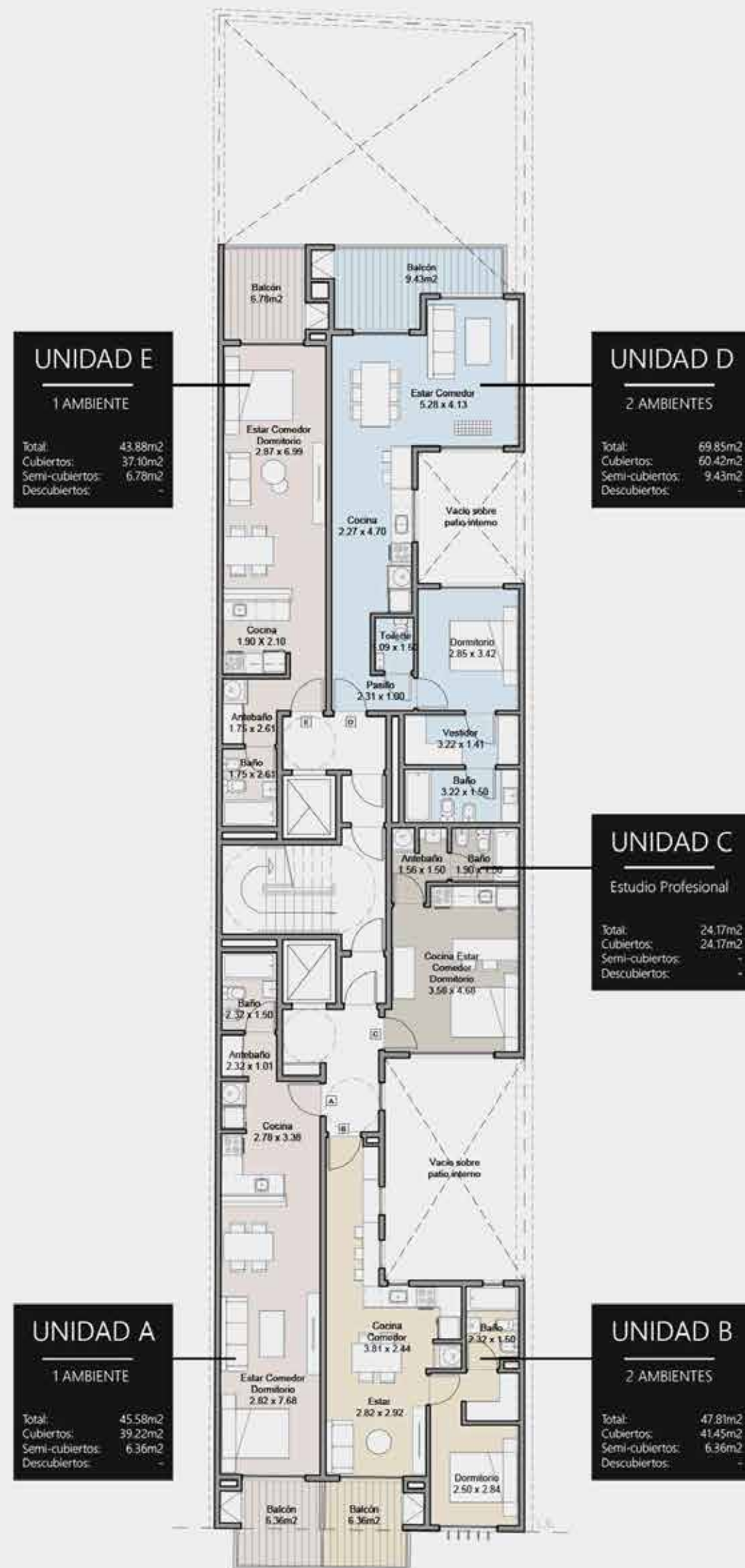
1º PISO

JNT  
DESARROLLOS

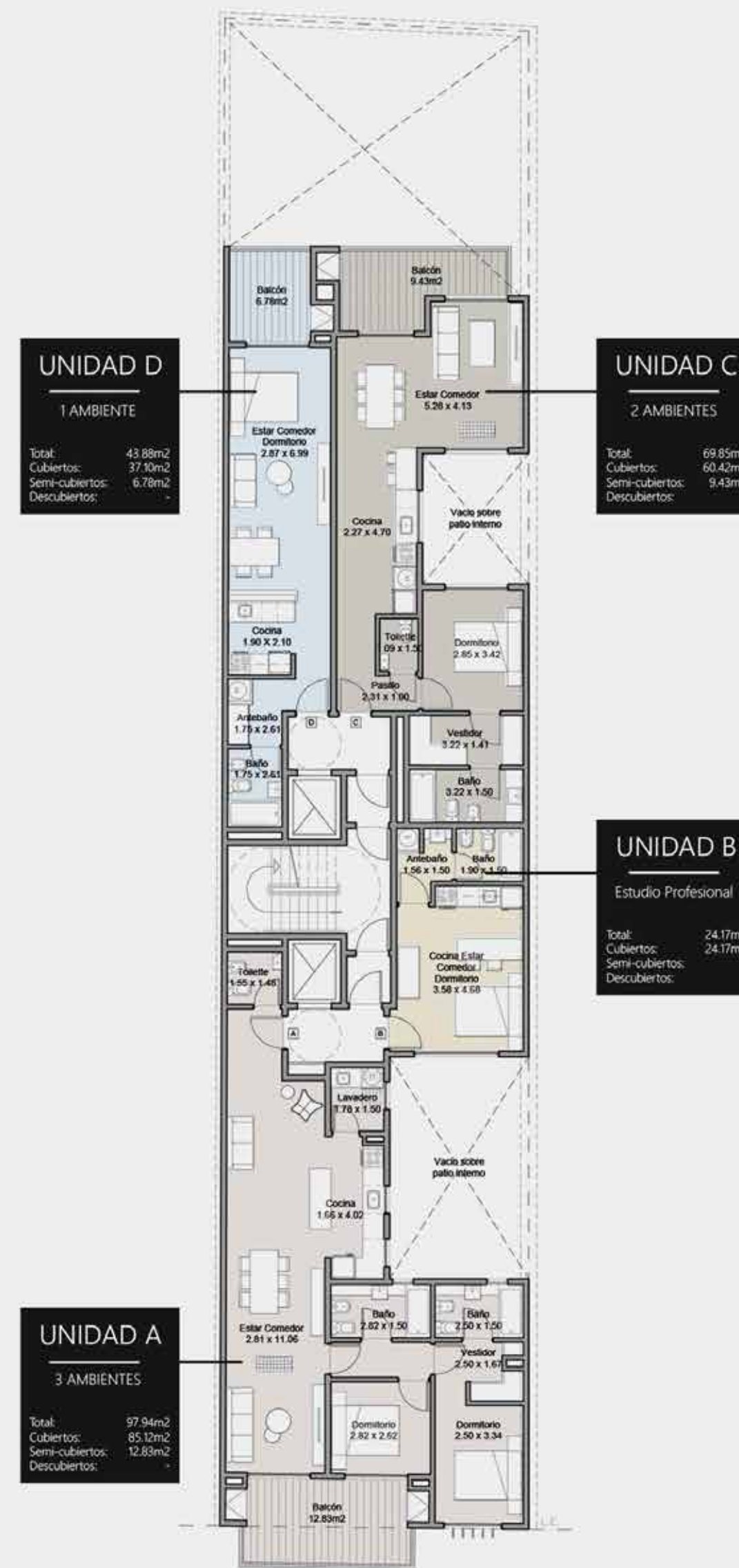
Las medidas expresadas son de carácter meramente orientativo y no constituyen parte de un documento legal. Las definitivas surgirán de los planos de subdivisión. Las imágenes empleadas en esta carpeta son de carácter ilustrativo.

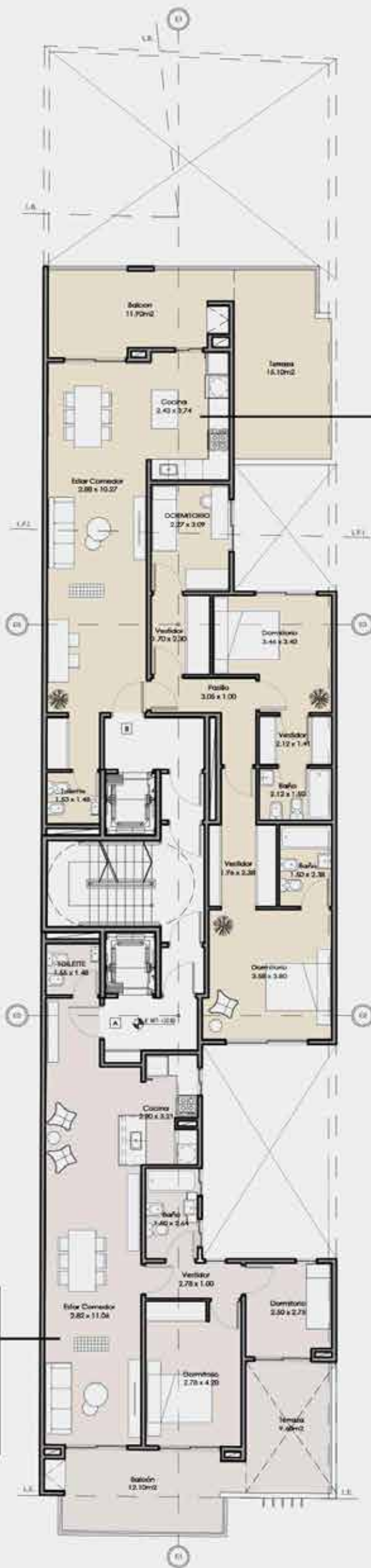


2º A 4º, 6º  
Y 7º PISO



5º PISO





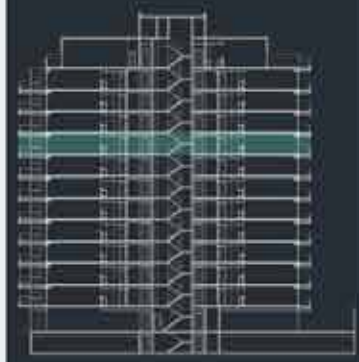
**UNIDAD B**  
4 AMBIENTES

Total: 137.04m<sup>2</sup>  
Cubiertos: 110.04m<sup>2</sup>  
Semi-cubiertos: 11.90m<sup>2</sup>  
Descubiertos: 15.10m<sup>2</sup>

**UNIDAD A**  
3 AMBIENTES

Total: 95.83m<sup>2</sup>  
Cubiertos: 74.13m<sup>2</sup>  
Semi-cubiertos: 12.10m<sup>2</sup>  
Descubiertos: 9.60m<sup>2</sup>

BUENOS AIRES HOME  
**BAH**



8° PISO

**JNT**  
DESARROLLOS

Las medidas expresadas son de carácter meramente orientativo y no constituyen parte de un documento legal. Las definitivas surgirán de los planos de subdivisión. Las imágenes empleadas en esta carpeta son de carácter ilustrativo.



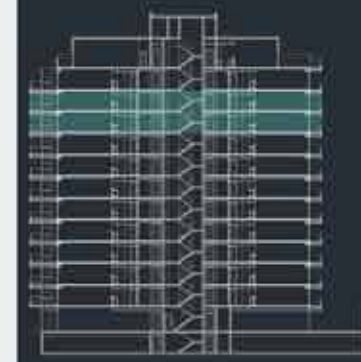
**UNIDAD B**  
4 AMBIENTES

Total: 121.84m<sup>2</sup>  
Cubiertos: 110.04m<sup>2</sup>  
Semi-cubiertos: 11.80m<sup>2</sup>  
Descubiertos:

**UNIDAD A**  
3 AMBIENTES

Total: 85.81m<sup>2</sup>  
Cubiertos: 73.71m<sup>2</sup>  
Semi-cubiertos: 12.10m<sup>2</sup>  
Descubiertos:

BUENOS AIRES HOME  
**BAH**



9°-10° PISO

**JNT**  
DESARROLLOS

Las medidas expresadas son de carácter meramente orientativo y no constituyen parte de un documento legal. Las definitivas surgirán de los planos de subdivisión. Las imágenes empleadas en esta carpeta son de carácter ilustrativo.



BUENOS AIRES HOME

BAH



11° PISO

JNT  
DESARROLLOS



**UNIDAD A**  
3 AMBIENTES

Total:	85.73m <sup>2</sup>
Cubiertos:	69.83m <sup>2</sup>
Semi-cubiertos:	-
Descubiertos:	15.90m <sup>2</sup>

**UNIDAD B**  
3 AMBIENTES

Total:	121.15m <sup>2</sup>
Cubiertos:	80.85m <sup>2</sup>
Semi-cubiertos:	-
Descubiertos:	40.30m <sup>2</sup>

Las medidas expresadas son de carácter meramente orientativo y no constituyen parte de un documento legal. Las definitivas surgirán de los planos de subdivisión. Las imágenes empleadas en esta carpeta son de carácter ilustrativo.

BUENOS AIRES HOME

BAH



12° PISO

JNT  
DESARROLLOS



**UNIDAD A**  
2 AMBIENTES

Total:	68.25m <sup>2</sup>
Cubiertos:	57.57m <sup>2</sup>
Semi-cubiertos:	-
Descubiertos:	10.50m <sup>2</sup>

**UNIDAD B**  
2 AMBIENTES

Total:	84.76m <sup>2</sup>
Cubiertos:	57.96m <sup>2</sup>
Semi-cubiertos:	-
Descubiertos:	26.80m <sup>2</sup>

Las medidas expresadas son de carácter meramente orientativo y no constituyen parte de un documento legal. Las definitivas surgirán de los planos de subdivisión. Las imágenes empleadas en esta carpeta son de carácter ilustrativo.

# Unidades.

1 a 3 Ambientes.



Total:	45.05 m <sup>2</sup>
Cubierto:	38.69 m <sup>2</sup>
Semicubierto:	6.36 m <sup>2</sup>
Descubierto:	-

Las medidas expresadas son de carácter meramente orientativo y no constituyen parte de un documento legal. Las definitivas surgirán de los planos de subdivisión. Las imágenes empleadas en esta carpeta son de carácter ilustrativo.

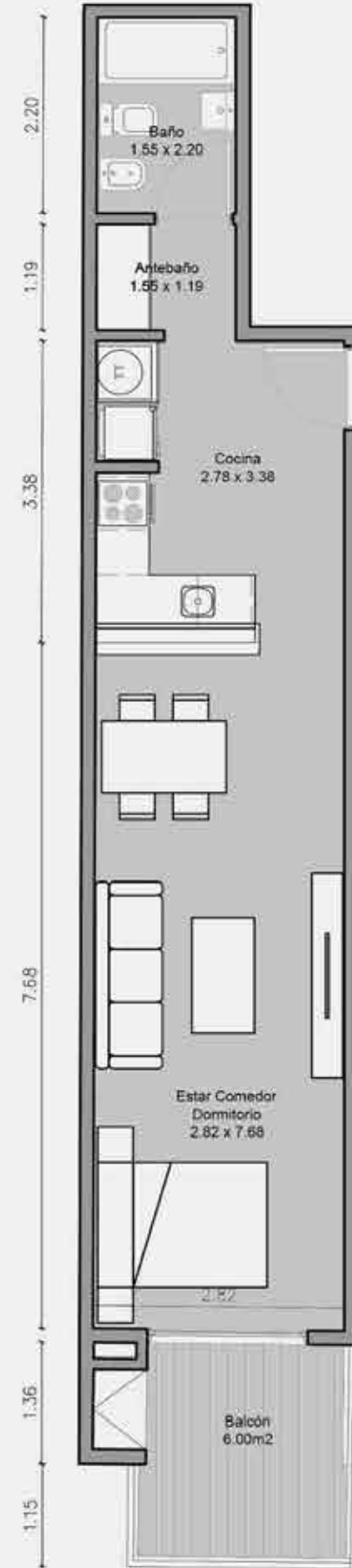


UNIDAD A

1 AMBIENTE  
1º PISO  
Dpto. "A"



**UNIDAD A**  
1 AMBIENTE  
2°-3°-4°-6°-7° PISO  
Dpto. "A"



Total: 45.58 m<sup>2</sup>  
Cubierto: 39.22 m<sup>2</sup>  
Semicubierto: 6.36 m<sup>2</sup>  
Descubierto: -

Las medidas expresadas son de carácter meramente orientativo y no constituyen parte de un documento legal. Las definitivas surgirán de los planos de subdivisión. Las imágenes empleadas en esta carpeta son de carácter ilustrativo.



**UNIDAD A**  
3 AMBIENTES  
5° PISO  
Dpto. "A"

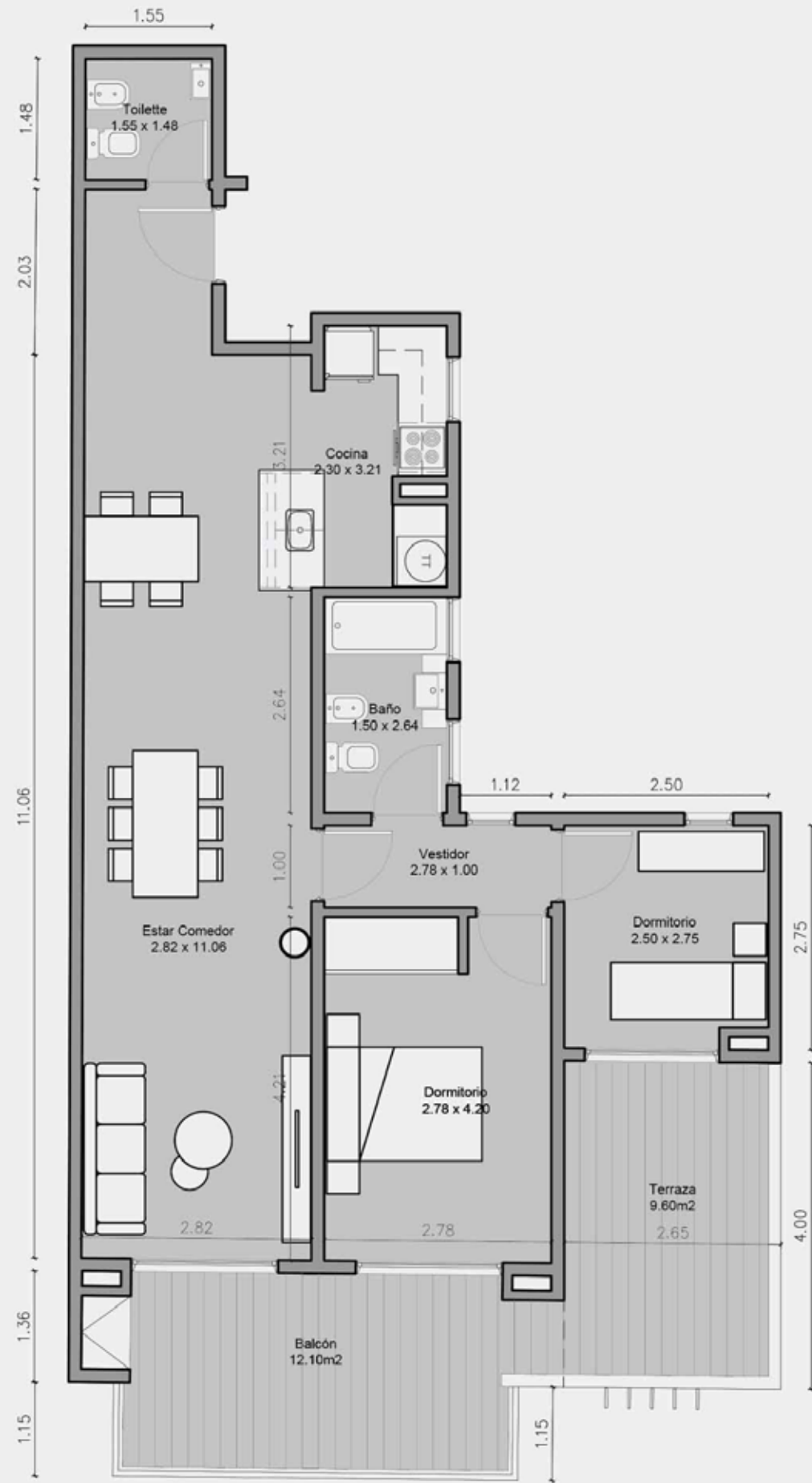


Total: 97.94 m<sup>2</sup>  
Cubierto: 85.12 m<sup>2</sup>  
Semicubierto: 12.83 m<sup>2</sup>  
Descubierto: -

Las medidas expresadas son de carácter meramente orientativo y no constituyen parte de un documento legal. Las definitivas surgirán de los planos de subdivisión. Las imágenes empleadas en esta carpeta son de carácter ilustrativo.



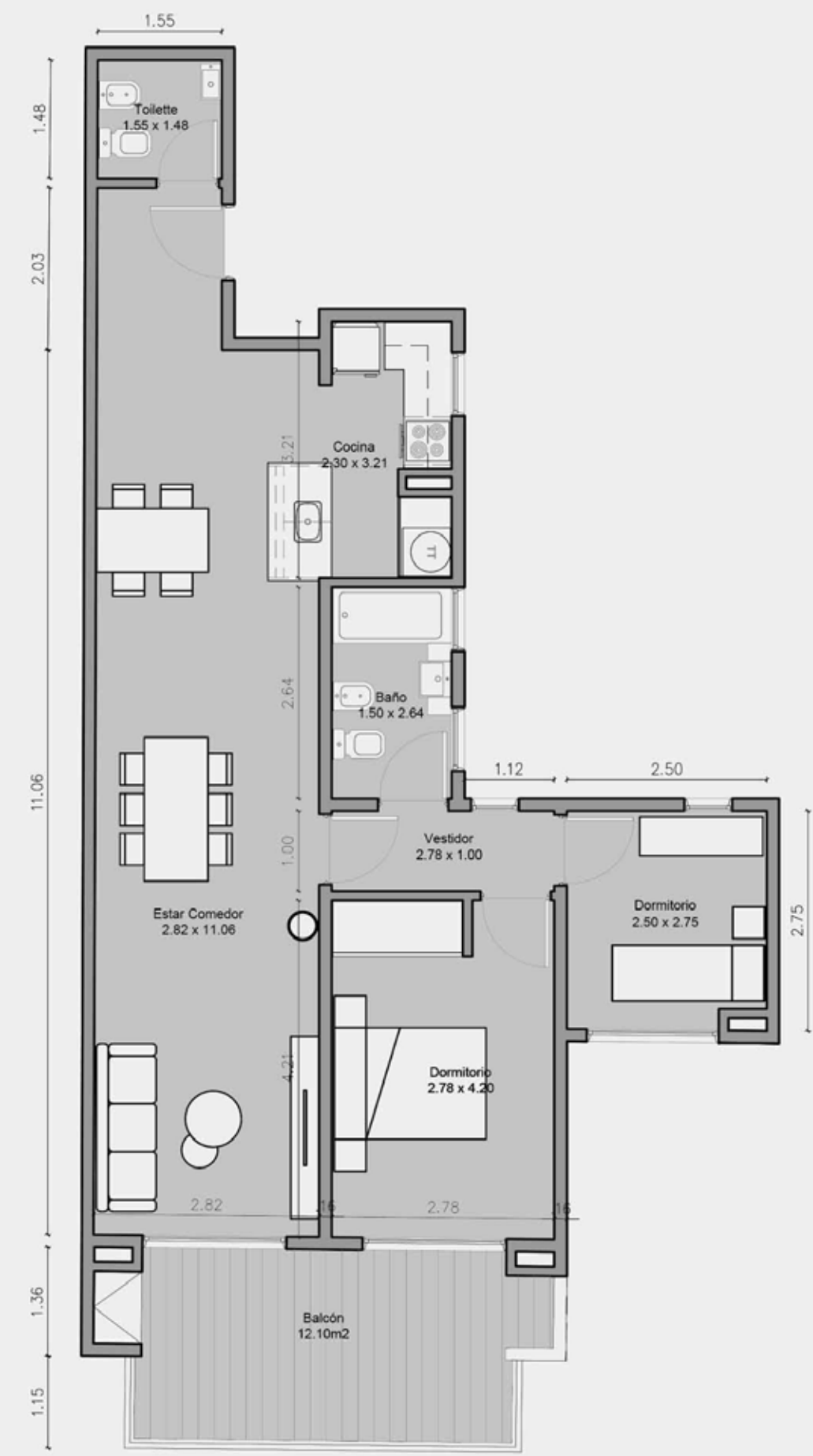
**UNIDAD A**  
3 AMBIENTES  
8° PISO  
Dpto. "A"



Total: 95.83 m2  
Cubierto: 74.13 m2  
Semicubierto: 12.10 m2  
Descubierto: 9.60 m2



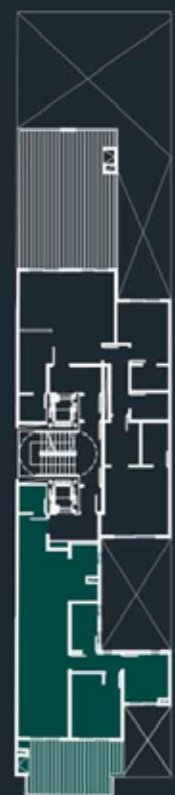
**UNIDAD A**  
3 AMBIENTES  
9°-10° PISO  
Dpto. "A"



Total: 85.81 m2  
Cubierto: 73.71 m2  
Semicubierto: 12.10 m2  
Descubierto: -

BUENOS AIRES HOME

BAH



UNIDAD A

3 AMBIENTES  
11° PISO  
Dpto. "A"



Total: 85.73 m<sup>2</sup>  
Cubierto: 69.83 m<sup>2</sup>  
Semicubierto: -  
Descubierto: 15.90 m<sup>2</sup>

Las medidas expresadas son de carácter meramente orientativo y no constituyen parte de un documento legal. Las definitivas surgirán de los planos de subdivisión. Las imágenes empleadas en esta carpeta son de carácter ilustrativo.

BUENOS AIRES HOME

BAH



UNIDAD A

2 AMBIENTES  
12° PISO  
Dpto. "A"



Total: 68.25 m<sup>2</sup>  
Cubierto: 57.75 m<sup>2</sup>  
Semicubierto: -  
Descubierto: 10.50 m<sup>2</sup>

Las medidas expresadas son de carácter meramente orientativo y no constituyen parte de un documento legal. Las definitivas surgirán de los planos de subdivisión. Las imágenes empleadas en esta carpeta son de carácter ilustrativo.



**UNIDAD B**

2 AMBIENTES  
1° PISO  
Dpto. "B"



Total: 59.78 m2  
Cubierto: 41.45 m2  
Semicubierto: 6.36 m2  
Descubierto: 11.98 m2

Las medidas expresadas son de carácter meramente orientativo y no constituyen parte de un documento legal. Las definitivas surgirán de los planos de subdivisión. Las imágenes empleadas en esta carpeta son de carácter ilustrativo.



**UNIDAD B**

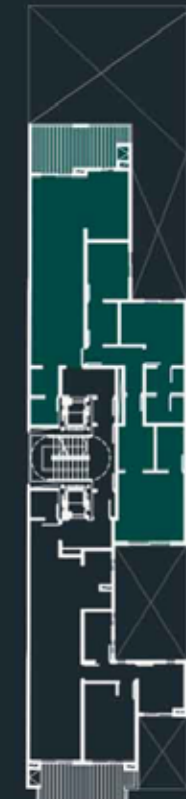
2 AMBIENTES  
2°-3°-4°-6°-7° PISO  
Dpto. "B"



Total: 47.81 m2  
Cubierto: 41.45 m2  
Semicubierto: 6.36 m2  
Descubierto: -

Las medidas expresadas son de carácter meramente orientativo y no constituyen parte de un documento legal. Las definitivas surgirán de los planos de subdivisión. Las imágenes empleadas en esta carpeta son de carácter ilustrativo.





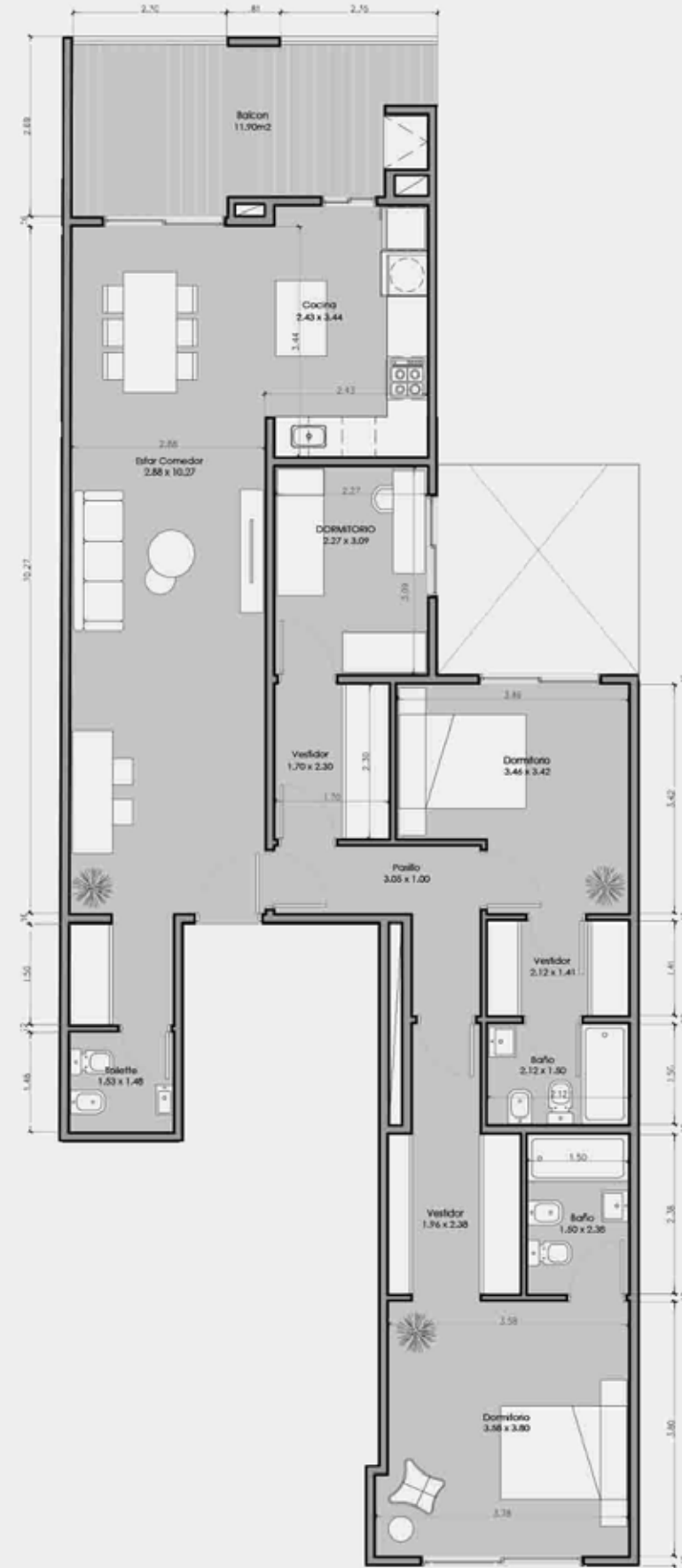
**UNIDAD B**

4 AMBIENTES  
9°-10° PISO  
Dpto. "B"



**UNIDAD B**

3 AMBIENTES  
11° PISO  
Dpto. "B"



Total: 121.84 m2  
Cubierto: 110.04 m2  
Semicubierto: 11.80 m2  
Descubierto: -



Total: 121.15 m2  
Cubierto: 80.85 m2  
Semicubierto: -  
Descubierto: 40.30 m2





**UNIDAD B**  
2 AMBIENTES  
12° PISO  
Dpto. "B"

Total: 84.76 m2  
Cubierto: 57.96 m2  
Semicubierto: -  
Descubierto: 26.80 m2

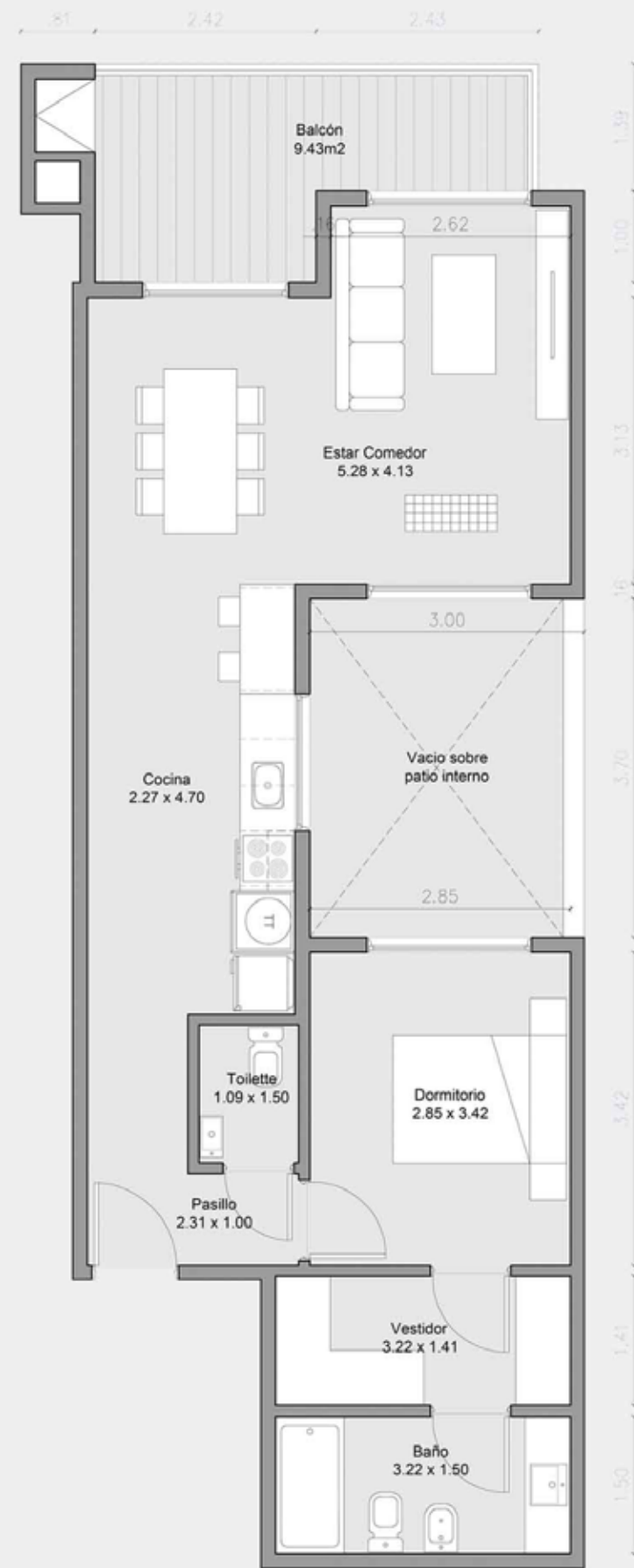


**UNIDAD C**  
1 AMBIENTE  
1° PISO  
Dpto. "C"

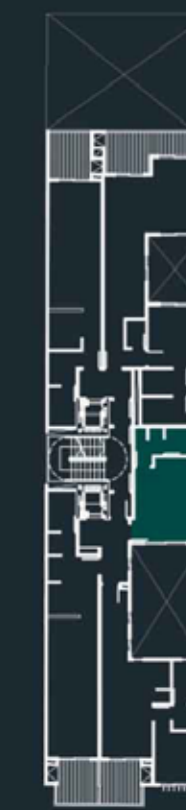
Total: 36.15 m2  
Cubierto: 24.17 m2  
Semicubierto: -  
Descubierto: 11.98 m2



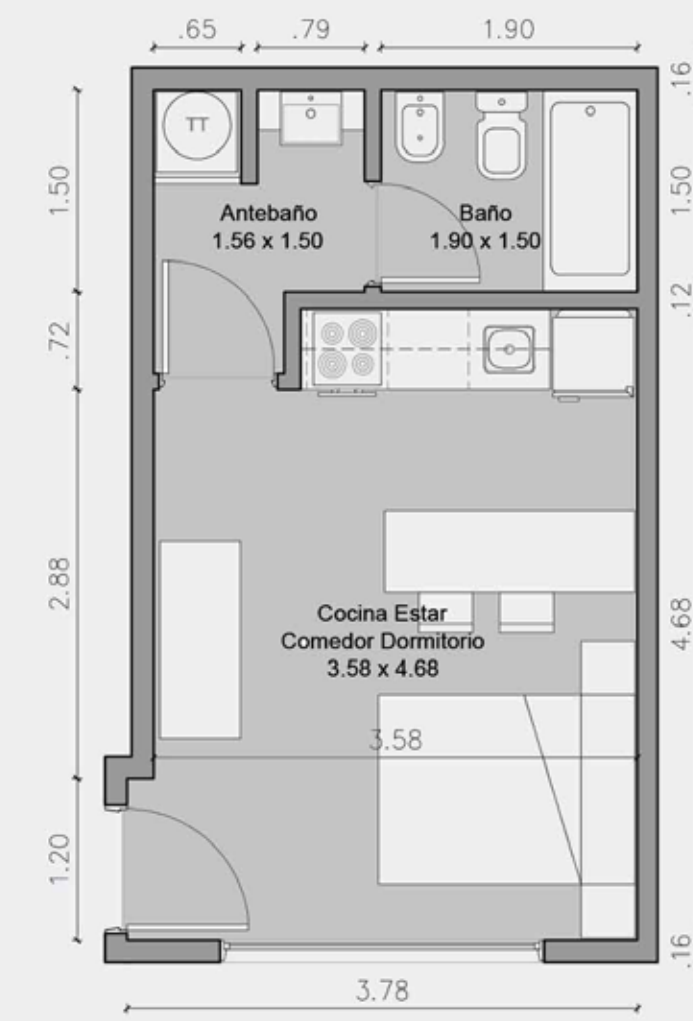
**UNIDAD C**  
2 AMBIENTES  
5° PISO  
Dpto. "D"



Total: 69.85 m<sup>2</sup>  
Cubierto: 60.42 m<sup>2</sup>  
Semicubierto: 9.43 m<sup>2</sup>  
Descubierto: -



**UNIDAD C**  
1 AMBIENTE  
2°-3°-4°-6°-7° PISO  
Dpto. "C"



Total: 24.17 m<sup>2</sup>  
Cubierto: 24.17 m<sup>2</sup>  
Semicubierto: -  
Descubierto: -



**UNIDAD D**  
2 AMBIENTES  
1° PISO  
Dpto. "D"

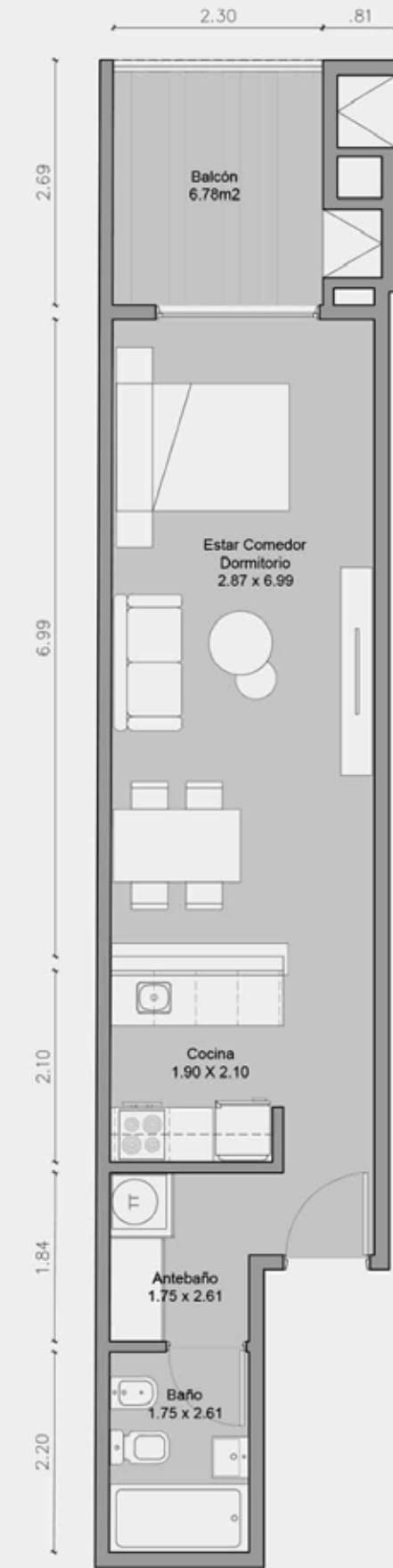


Total: 102.60 m2  
Cubierto: 60.42 m2  
Semicubierto: 9.43 m2  
Descubierto: 32.75 m2

Las medidas expresadas son de carácter meramente orientativo y no constituyen parte de un documento legal. Las definitivas surgirán de los planos de subdivisión. Las imágenes empleadas en esta carpeta son de carácter ilustrativo.

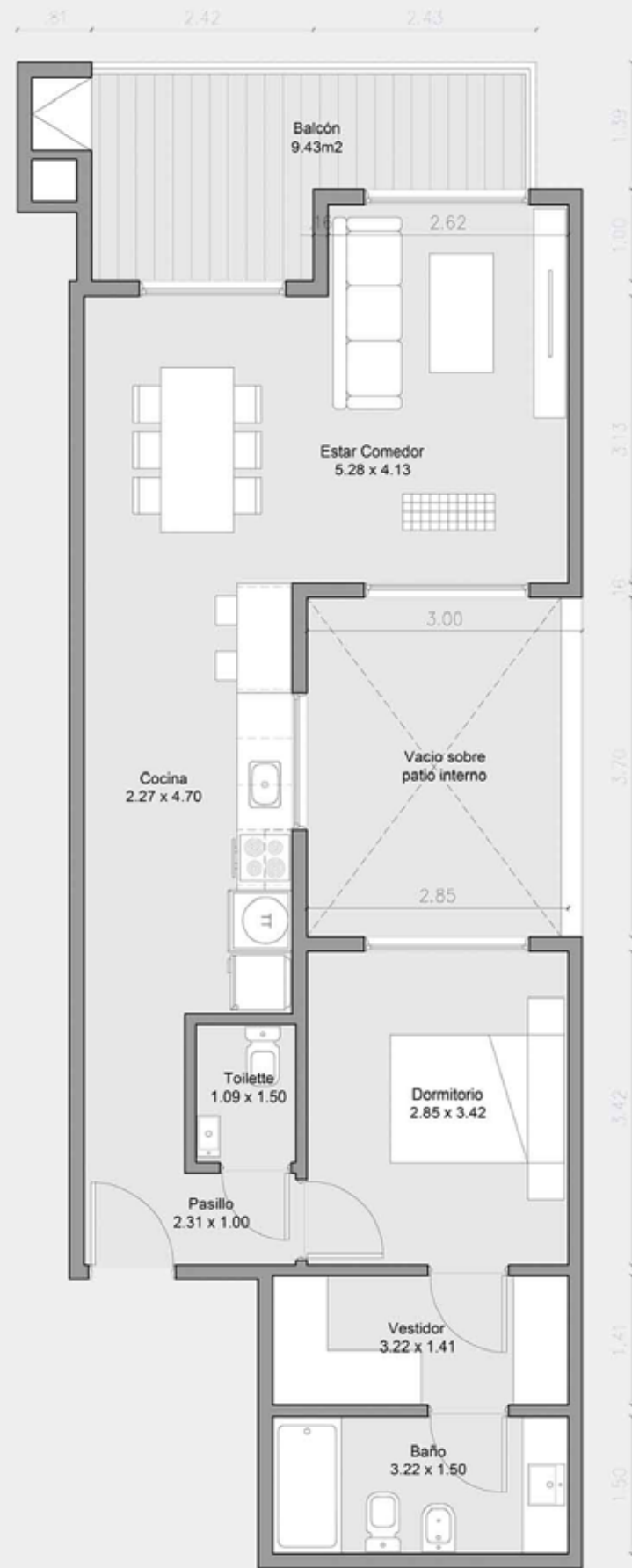


**UNIDAD D**  
1 AMBIENTE  
5° PISO  
Dpto. "E"



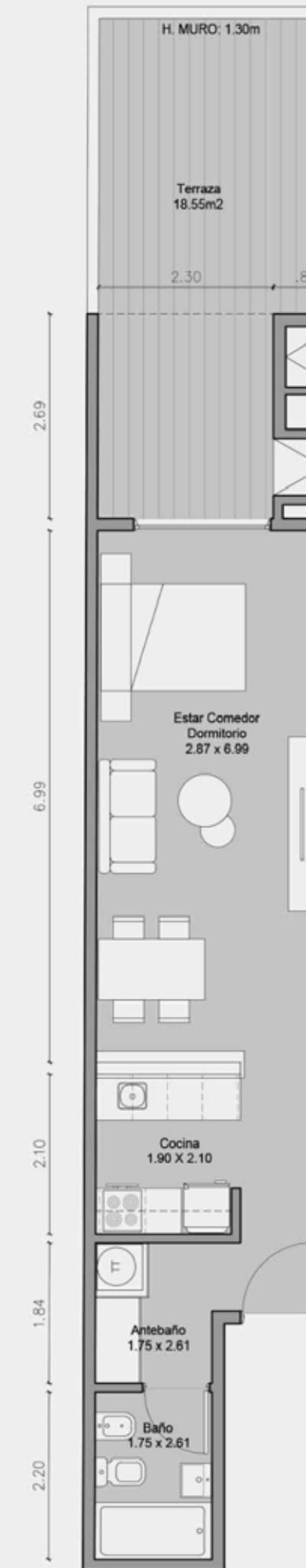
Total: 43.88 m2  
Cubierto: 37.10 m2  
Semicubierto: 6.78 m2  
Descubierto: -

Las medidas expresadas son de carácter meramente orientativo y no constituyen parte de un documento legal. Las definitivas surgirán de los planos de subdivisión. Las imágenes empleadas en esta carpeta son de carácter ilustrativo.



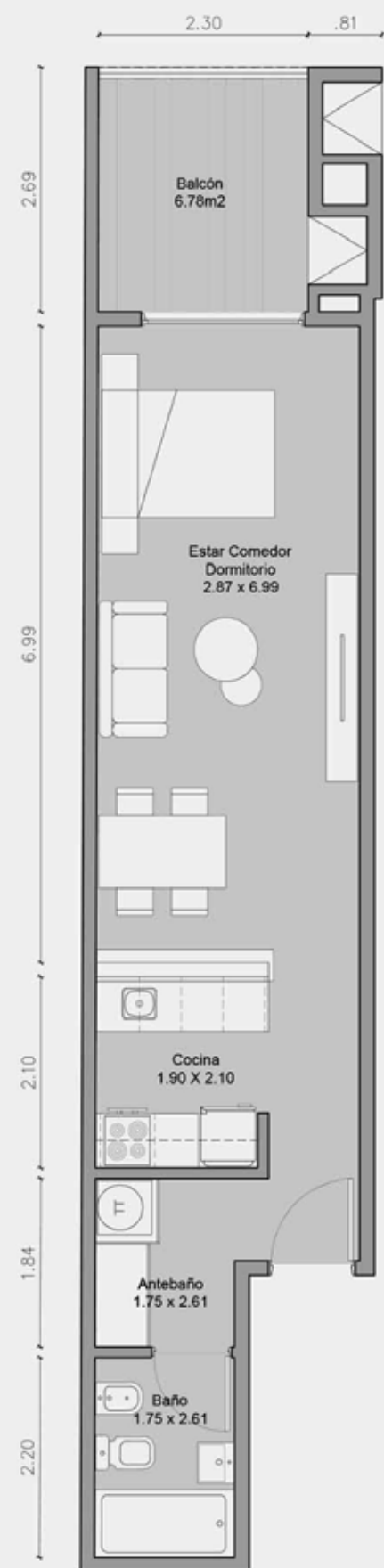
**UNIDAD D**  
2 AMBIENTES  
2°-3°-4°-5°-6°-7° PISO  
Dpto. "D"

Total: 69.85 m<sup>2</sup>  
Cubierto: 60.42 m<sup>2</sup>  
Semicubierto: 9.43 m<sup>2</sup>  
Descubierto: -



**UNIDAD E**  
1 AMBIENTE  
1° PISO  
Dpto. "E"

Total: 55.65 m<sup>2</sup>  
Cubierto: 37.10 m<sup>2</sup>  
Semicubierto: 6.78 m<sup>2</sup>  
Descubierto: 11.77 m<sup>2</sup>



**BAH**



**UNIDAD E**

1 AMBIENTE  
2°-3°-4°-5°-6°-7° PISO  
Dpto. "E"

Total:	43.88 m <sup>2</sup>
Cubierto:	37.10 m <sup>2</sup>
Semicubierto:	6.78 m <sup>2</sup>
Descubierto:	-

Las medidas expresadas son de carácter meramente orientativo y no constituyen parte de un documento legal. Las definitivas surgirán de los planos de subdivisión. Las imágenes empleadas en esta carpeta son de carácter ilustrativo.

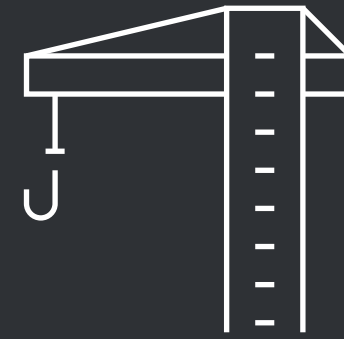




Una desarrolladora local, con alcance internacional.  
Ofrecemos inversiones inmobiliarias altamente personalizadas.



30.000 m<sup>2</sup> entregados



70.000 m<sup>2</sup> en desarrollo



100.000 m<sup>2</sup> en 7 años



R. Scalabrini Ortiz 3333 · Piso 3

WhatsApp (011) 6196 3898

T. (011) 5219 7407

ventas@jnt.com.ar

www.bah.com.ar

www.jntdesarrollos.com.ar

