



# Talcahuano 1180.



**BAH**  
Recoleta





# ¿Vos ya elegiste tu punto?

VIVÍ • TRABAJÁ • INVERTÍ

BAH • Cerviño 3883

BAH • Talcahuano 1180

BAH • Juncal 1291

Lafinur 3222 • BAH

Tupiza 3930 • BAH

BAH • Beruti 2783

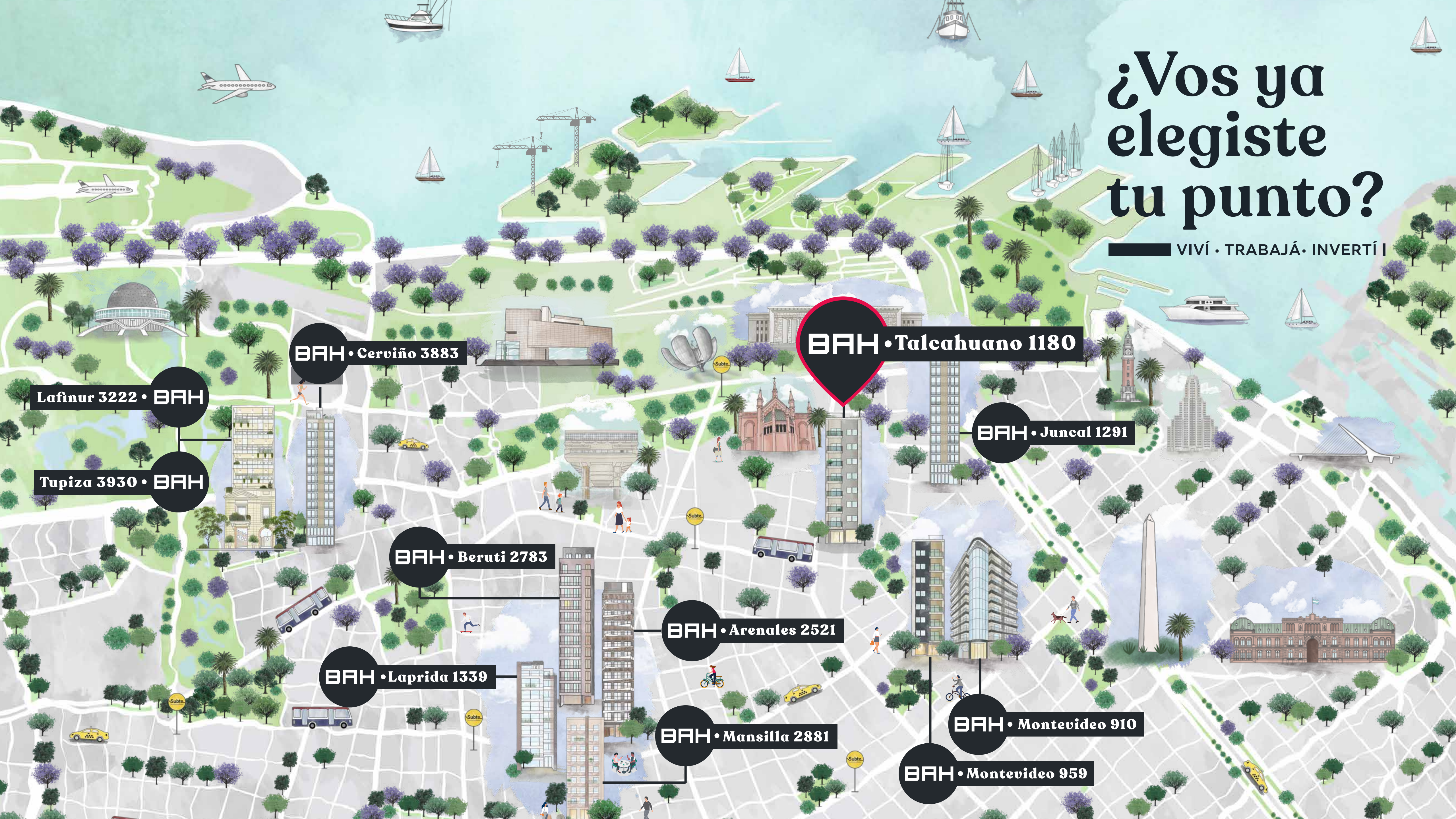
BAH • Arenales 2521

BAH • Laprida 1339

BAH • Mansilla 2881

BAH • Montevideo 910

BAH • Montevideo 959





---

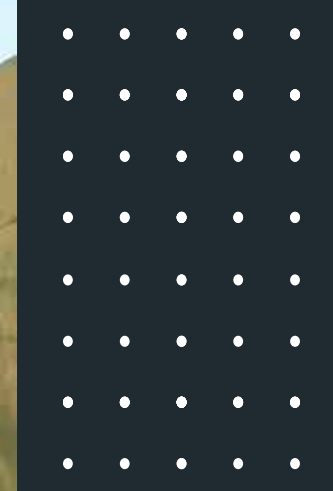
Donde lo histórico y lo contemporáneo se encuentran.



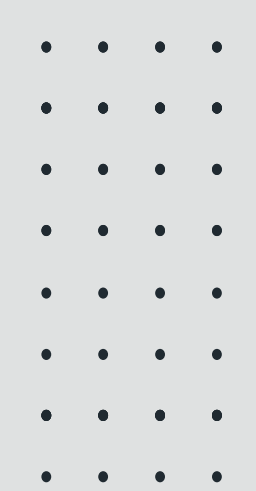




Un boleto a la primera fila de la ciudad.



Ubicado en el corazón del emblemático barrio de Recoleta, delimitado por las características avenidas, Santa Fe, 9 de Julio (acceso Autopista illia), las prestigiosas avenidas Quintana, Alvear y Libertador, se despliega una de las áreas de mayor distinción de Buenos Aires, se destaca por sus espacios verdes seguros y milimétricamente diseñados, emplazado a 2 cuadras de la plaza Vicente López, la emblemática plaza Gral. San Martín, el Parque Thays, quienes conforman gran parte de lo que se denomina "el pulmón verde más grande de la ciudad".







# Puntos comerciales y gastronómicos.

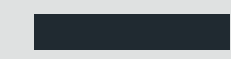


Su imponente arquitectura francesa, importada del siglo XIX, la cual se abre paso entre edificios modernos, cafés y restaurantes reconocidos por su gastronomía de primer nivel, como también los principales bancos comerciales y las mejores tiendas de diseño del país y del mundo.

En una locación exclusiva de este barrio que combina lo vanguardista con lo tradicional, lo antiguo con lo moderno, se ubica nuestro nuevo edificio BAH.







Bienvenido a la vida moderna.



# Parrilla en casa.

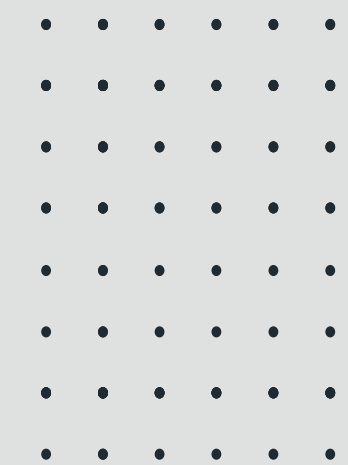
—  
Suma punto.



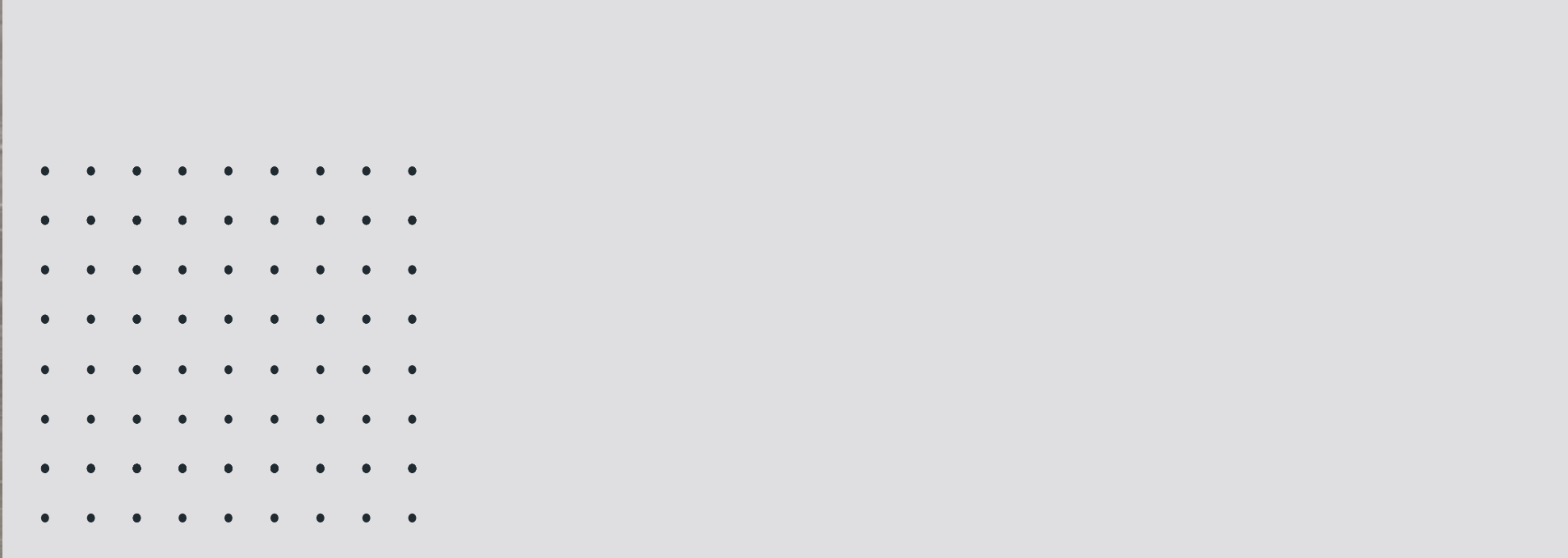




**El perfecto  
punto para  
llamar hogar.**







# Honesta Arquitectura.

Que resiste el paso del tiempo.

## Equipamiento.

- Unidades finalizadas con baños completos
- Pisos y accesorios
- Aires acondicionados
- Extractores de cocina
- Termotanque
- Muebles de cocina
- Frentes de placares
- Horno y anafe



Se trata de unidades pied-à-terre, ideales para vivir y por su ubicación de privilegio también para la renta temporaria, como para gente joven que busca combinar lo moderno y lo clásico en una sola experiencia, la vida “walking distance” de los principales centros educativos y de salud de la ciudad, a solo unos pasos de los medios de transporte más importantes, rodeado de seguridad. Sin dudas, BAH· Talcahuano 1180 es una propuesta de inversión prometedora tanto hoy como en el futuro.



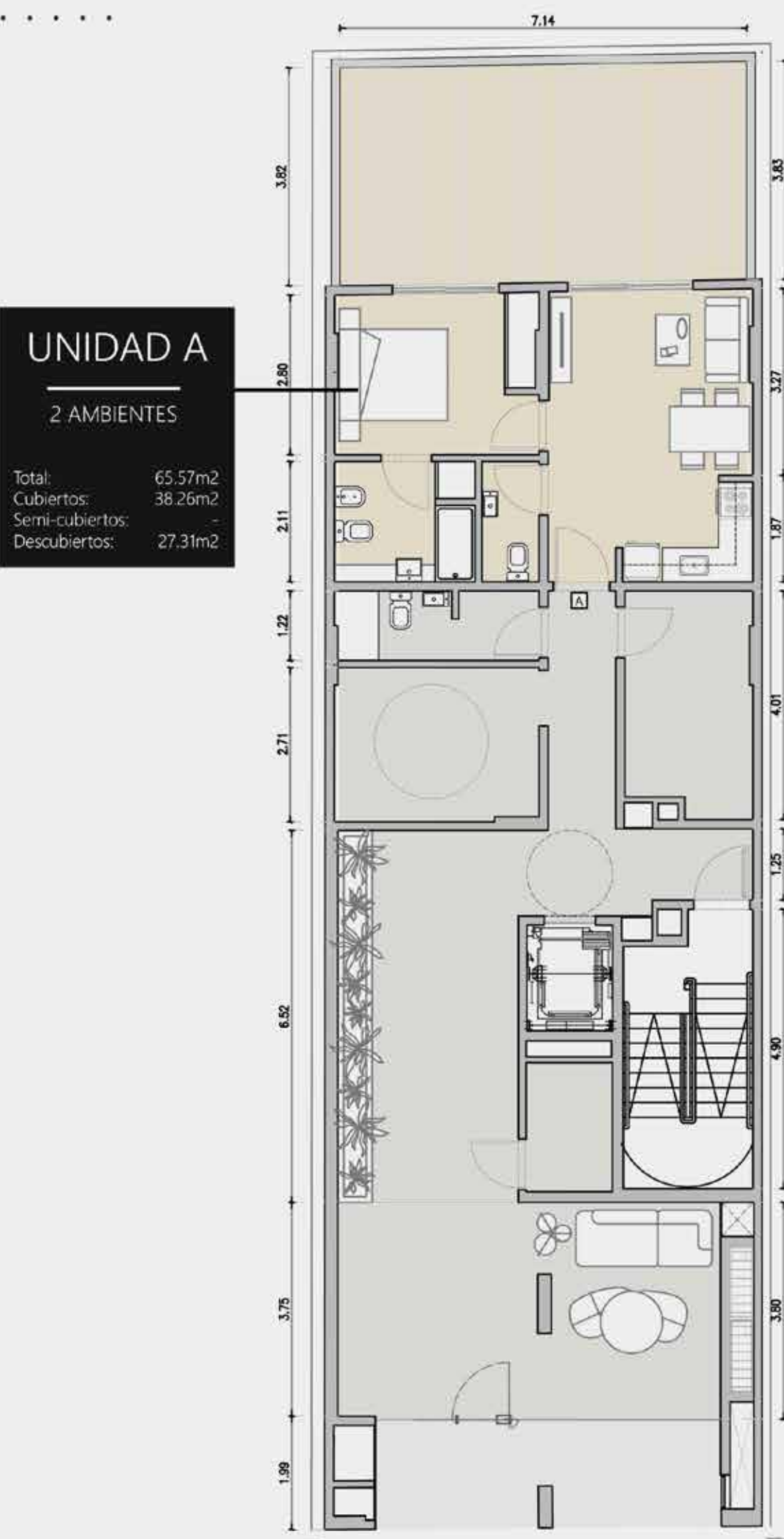


# Plantas.

—  
12 pisos.







**UNIDAD A**  
2 AMBIENTES

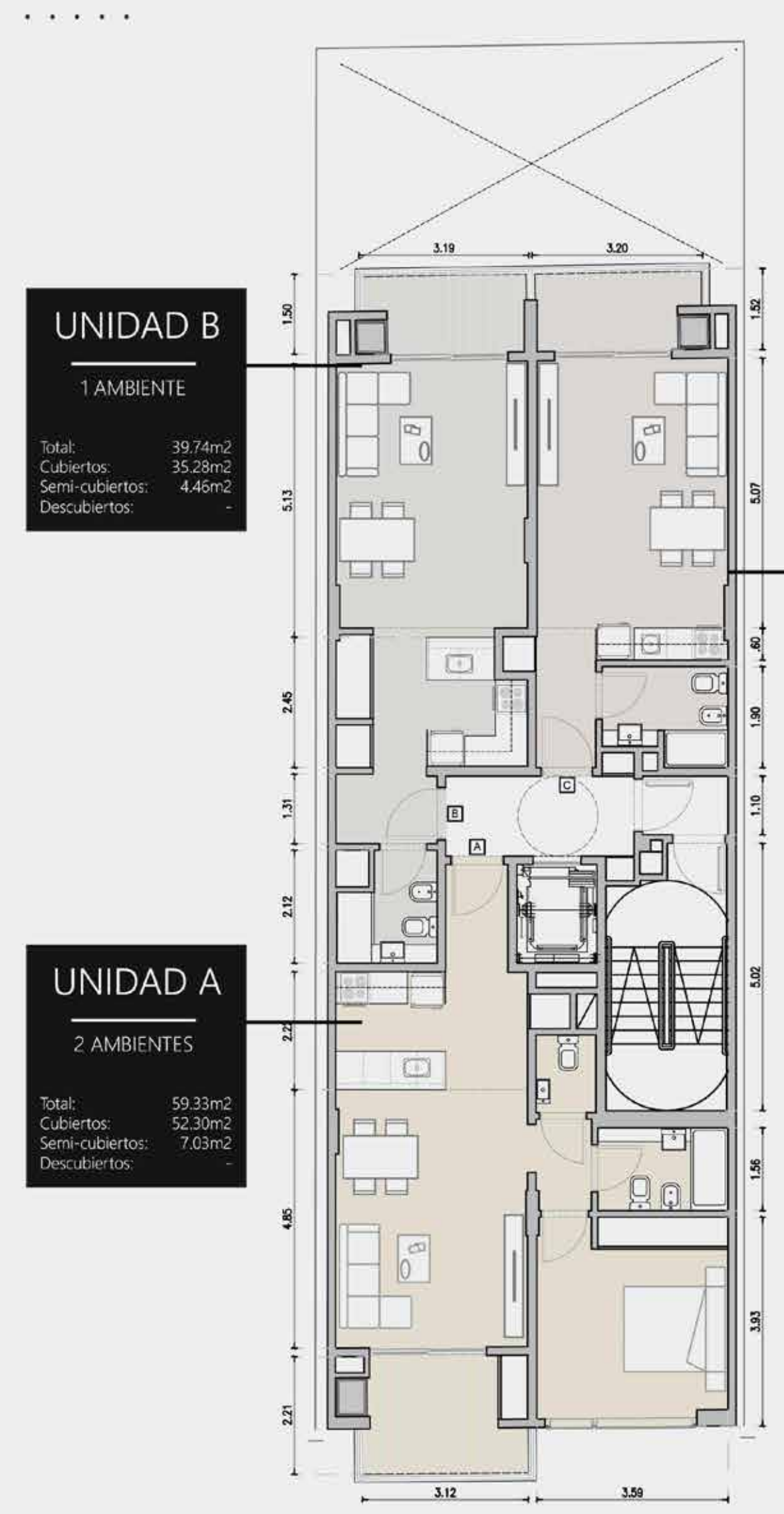
Total:	65.57m <sup>2</sup>
Cubiertos:	38.26m <sup>2</sup>
Semi-cubiertos:	-
Descubiertos:	27.31m <sup>2</sup>



PLANTA BAJA



Las medidas expresadas son de carácter meramente orientativo y no constituyen parte de un documento legal. Las definitivas surgirán de los planos de subdivisión. Las imágenes empleadas en esta carpeta son de carácter ilustrativo.



**UNIDAD B**  
1 AMBIENTE

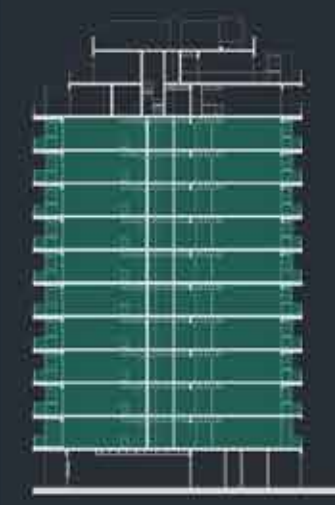
Total:	39.74m <sup>2</sup>
Cubiertos:	35.28m <sup>2</sup>
Semi-cubiertos:	4.46m <sup>2</sup>
Descubiertos:	-

**UNIDAD A**  
2 AMBIENTES

Total:	59.33m <sup>2</sup>
Cubiertos:	52.30m <sup>2</sup>
Semi-cubiertos:	7.03m <sup>2</sup>
Descubiertos:	-

**UNIDAD C**  
1 AMBIENTE

Total:	33.34m <sup>2</sup>
Cubiertos:	28.79m <sup>2</sup>
Semi-cubiertos:	4.55m <sup>2</sup>
Descubiertos:	-



PLANTA TIPO  
1º a 10º PISO



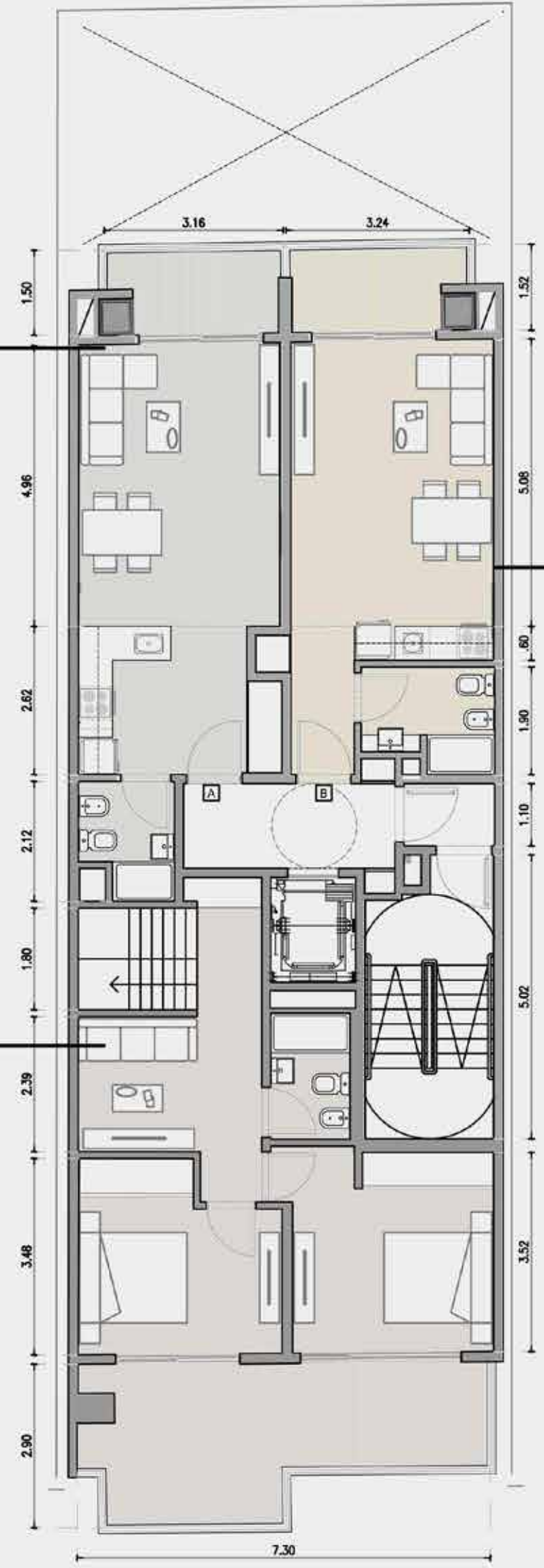
Las medidas expresadas son de carácter meramente orientativo y no constituyen parte de un documento legal. Las definitivas surgirán de los planos de subdivisión. Las imágenes empleadas en esta carpeta son de carácter ilustrativo.





**UNIDAD A**  
1 AMBIENTE

Total: 36.38m<sup>2</sup>  
Cubiertos: 31.92m<sup>2</sup>  
Semi-cubiertos: 4.46m<sup>2</sup>  
Descubiertos: -



**UNIDAD B**  
1 AMBIENTE

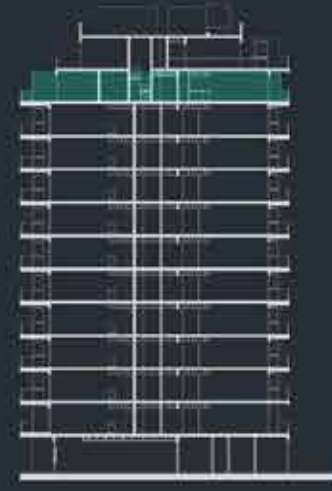
Total: 33.34m<sup>2</sup>  
Cubiertos: 28.79m<sup>2</sup>  
Semi-cubiertos: 4.55m<sup>2</sup>  
Descubiertos: -

**DUPLEX**  
4 AMBIENTES

Total: 197.75m<sup>2</sup>  
Cubiertos: 117.55m<sup>2</sup>  
Semi-cubiertos: -  
Descubiertos: 80.20m<sup>2</sup>



**BAH**



**11° PISO**

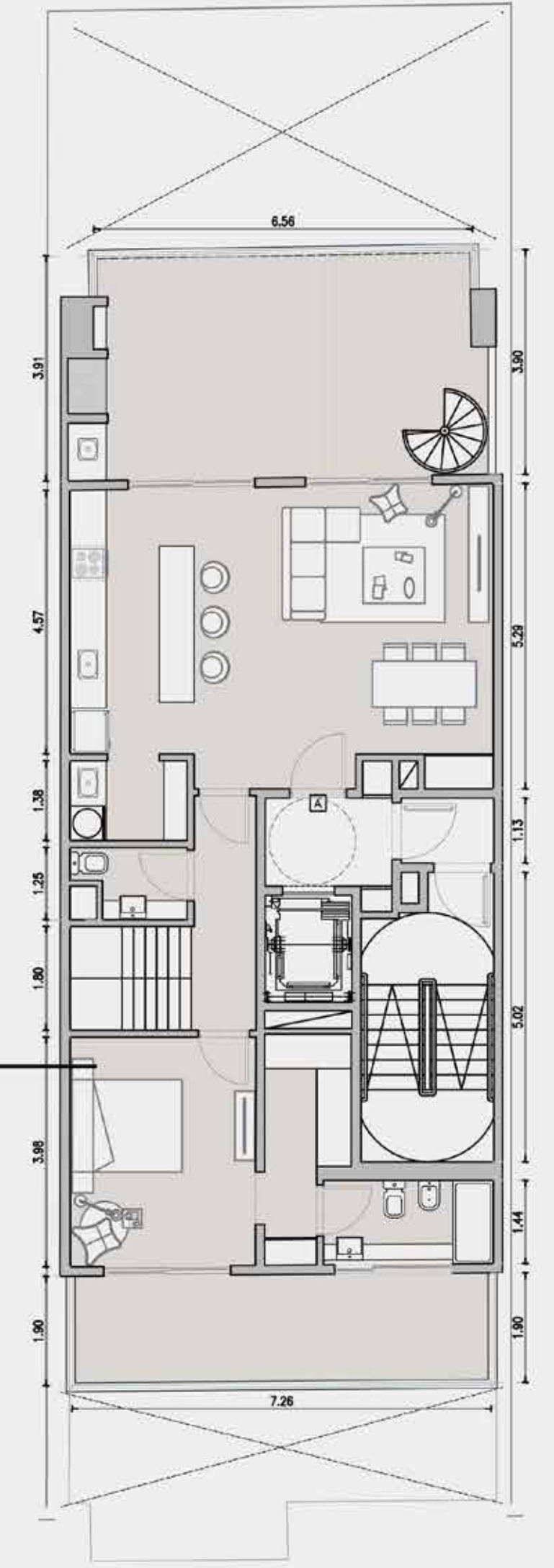


Las medidas expresadas son de carácter meramente orientativo y no constituyen parte de un documento legal. Las definitivas surgirán de los planos de subdivisión. Las imágenes empleadas en esta carpeta son de carácter ilustrativo.



**DUPLEX**  
4 AMBIENTES

Total: 197.75m<sup>2</sup>  
Cubiertos: 117.55m<sup>2</sup>  
Semi-cubiertos: -  
Descubiertos: 80.20m<sup>2</sup>



**BAH**

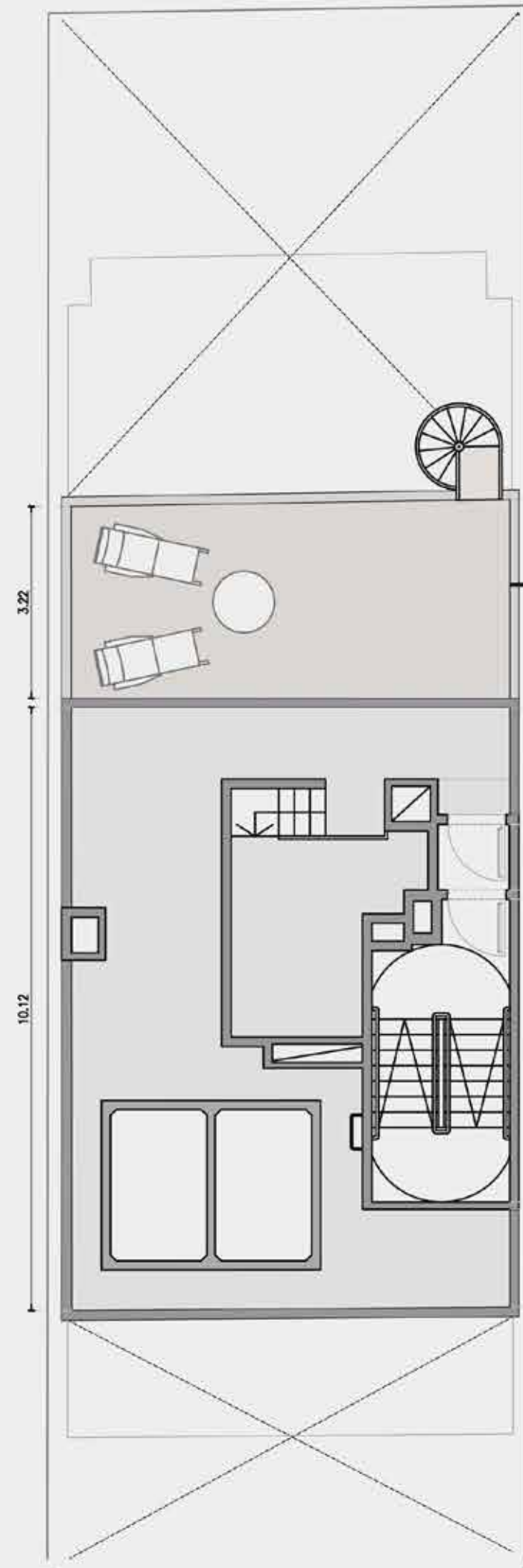


**12° PISO**



Las medidas expresadas son de carácter meramente orientativo y no constituyen parte de un documento legal. Las definitivas surgirán de los planos de subdivisión. Las imágenes empleadas en esta carpeta son de carácter ilustrativo.





**DUPLEX**  
4 AMBIENTES

Total:	197.75m <sup>2</sup>
Cubiertos:	117.55m <sup>2</sup>
Semi-cubiertos:	-
Descubiertos:	80.20m <sup>2</sup>

BUENOS AIRES  
HOME  
**BAH**



12° PISO







# Unidades.

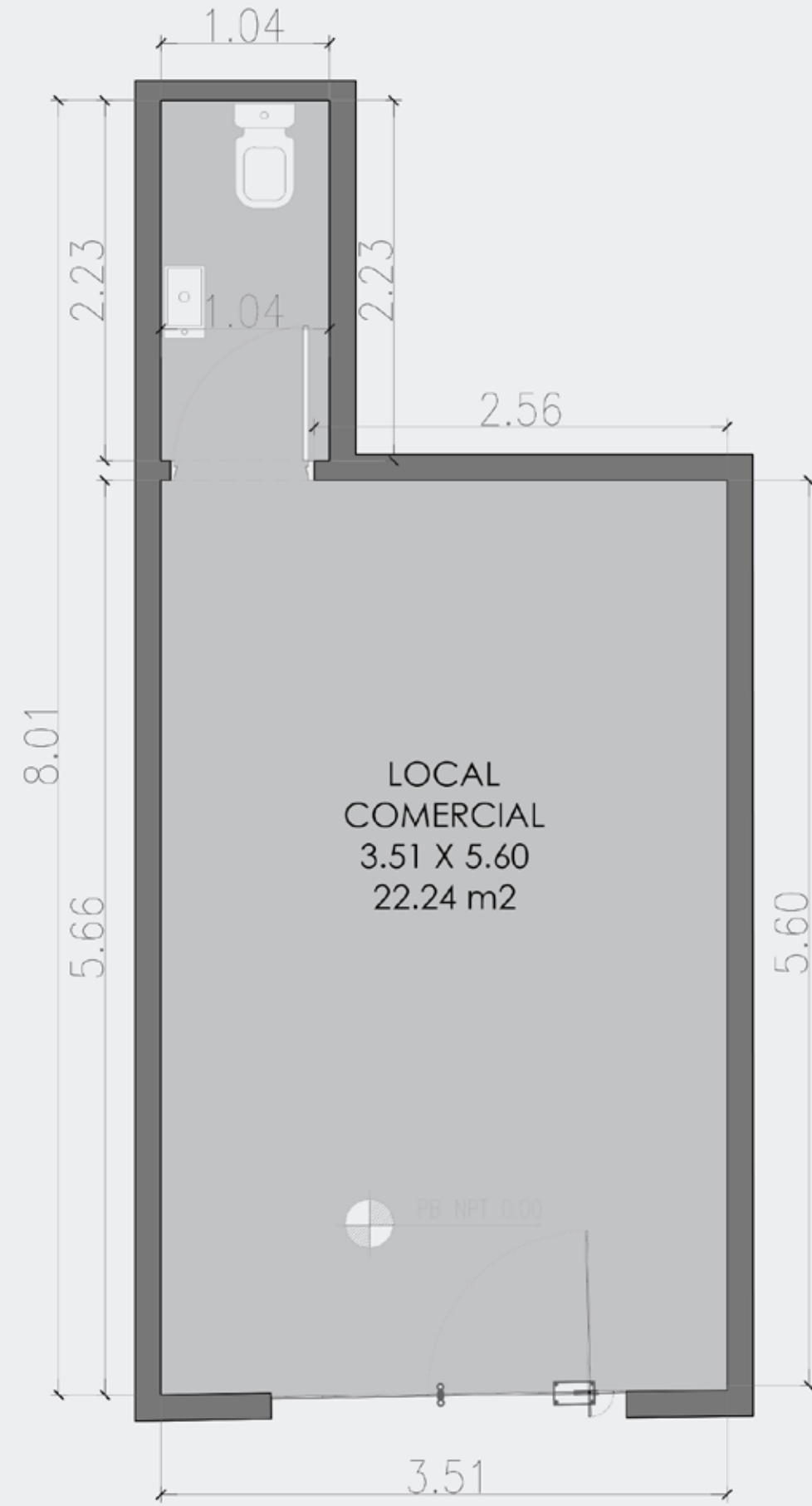
—  
1 y 2 ambientes.



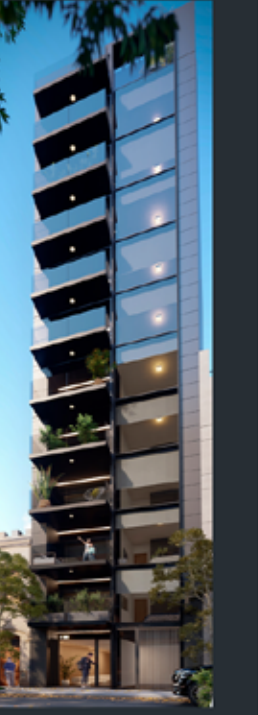




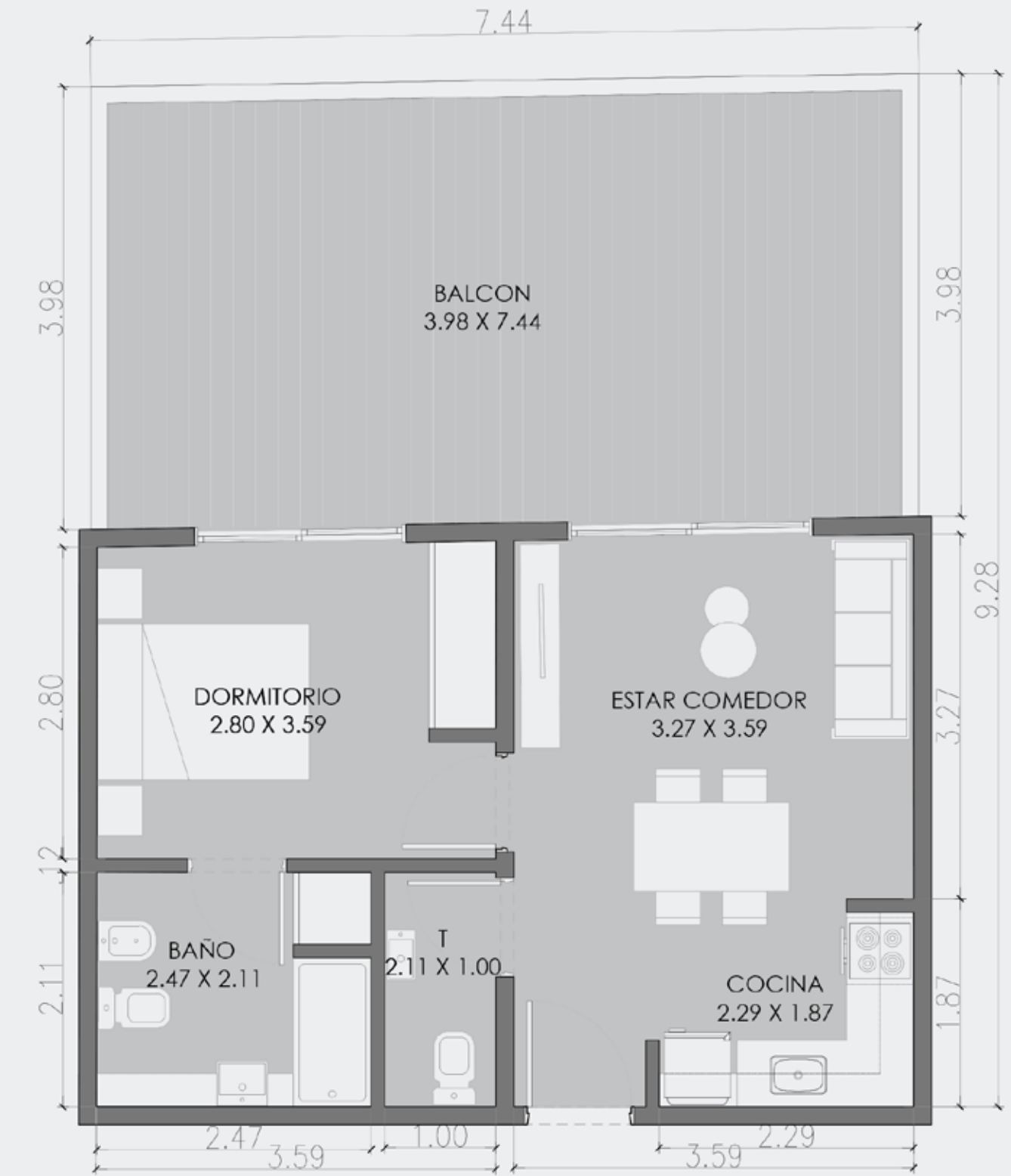
1 AMBIENTE  
PLANTA BAJA



Total: 23.29 m<sup>2</sup>  
Cubierto: 23.29 m<sup>2</sup>  
Semicubierto: -  
Descubierto: -



2 AMBIENTES  
PLANTA BAJA  
Dpto. "A"

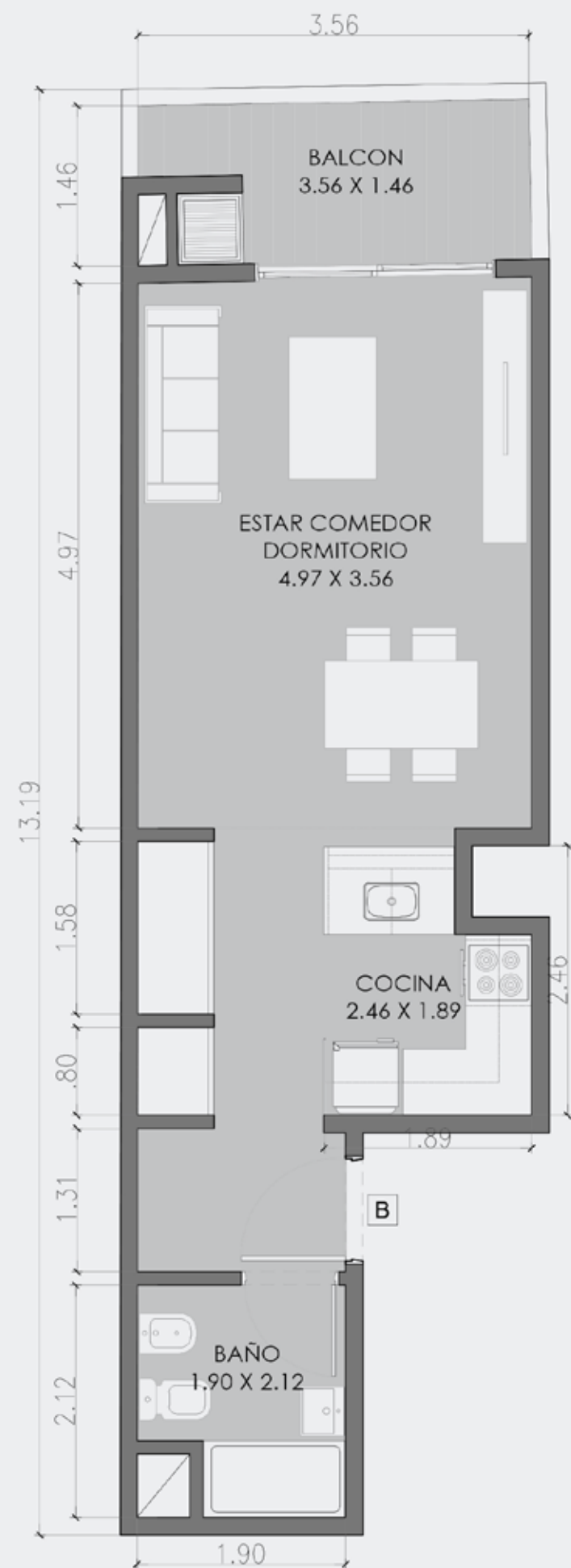


Total: 67.60 m<sup>2</sup>  
Cubierto: 40.11 m<sup>2</sup>  
Semicubierto: -  
Descubierto: 27.49 m<sup>2</sup>

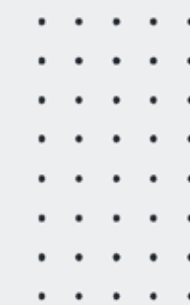




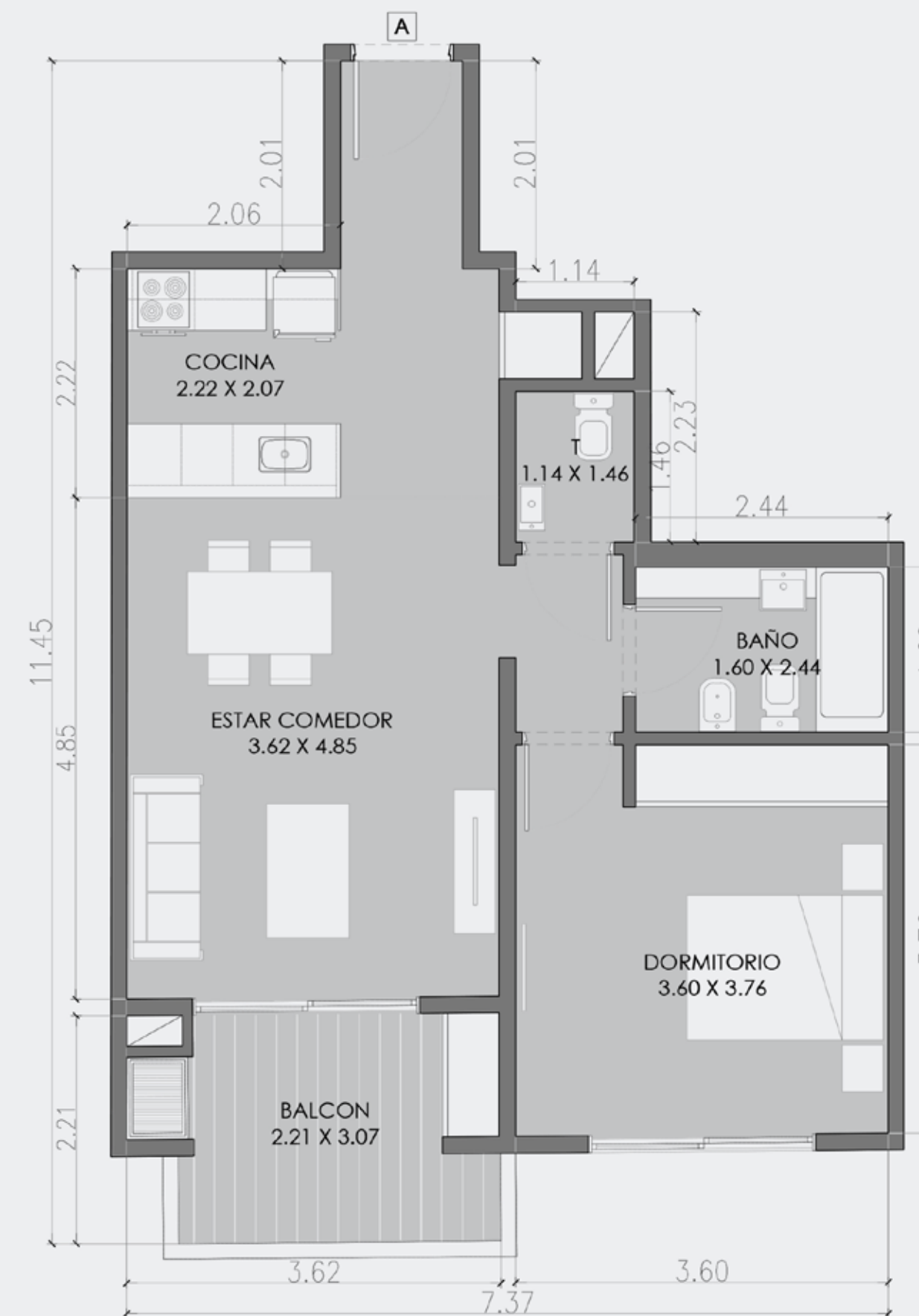
1 AMBIENTE  
1° A 11° PISO  
Dpto. "B"



Total: 38.58 m<sup>2</sup>  
Cubierto: 34.23 m<sup>2</sup>  
Semicubierto: 4.35 m<sup>2</sup>  
Descubierto: -



2 AMBIENTES  
1° A 10° PISO  
Dpto. "A"



Total: 60.54 m<sup>2</sup>  
Cubierto: 53.24 m<sup>2</sup>  
Semicubierto: 7.30 m<sup>2</sup>  
Descubierto: -

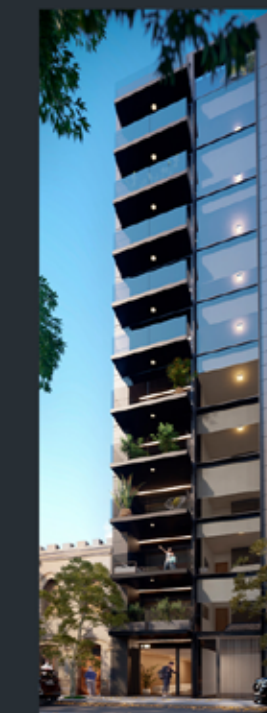
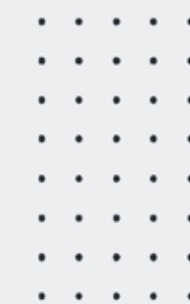




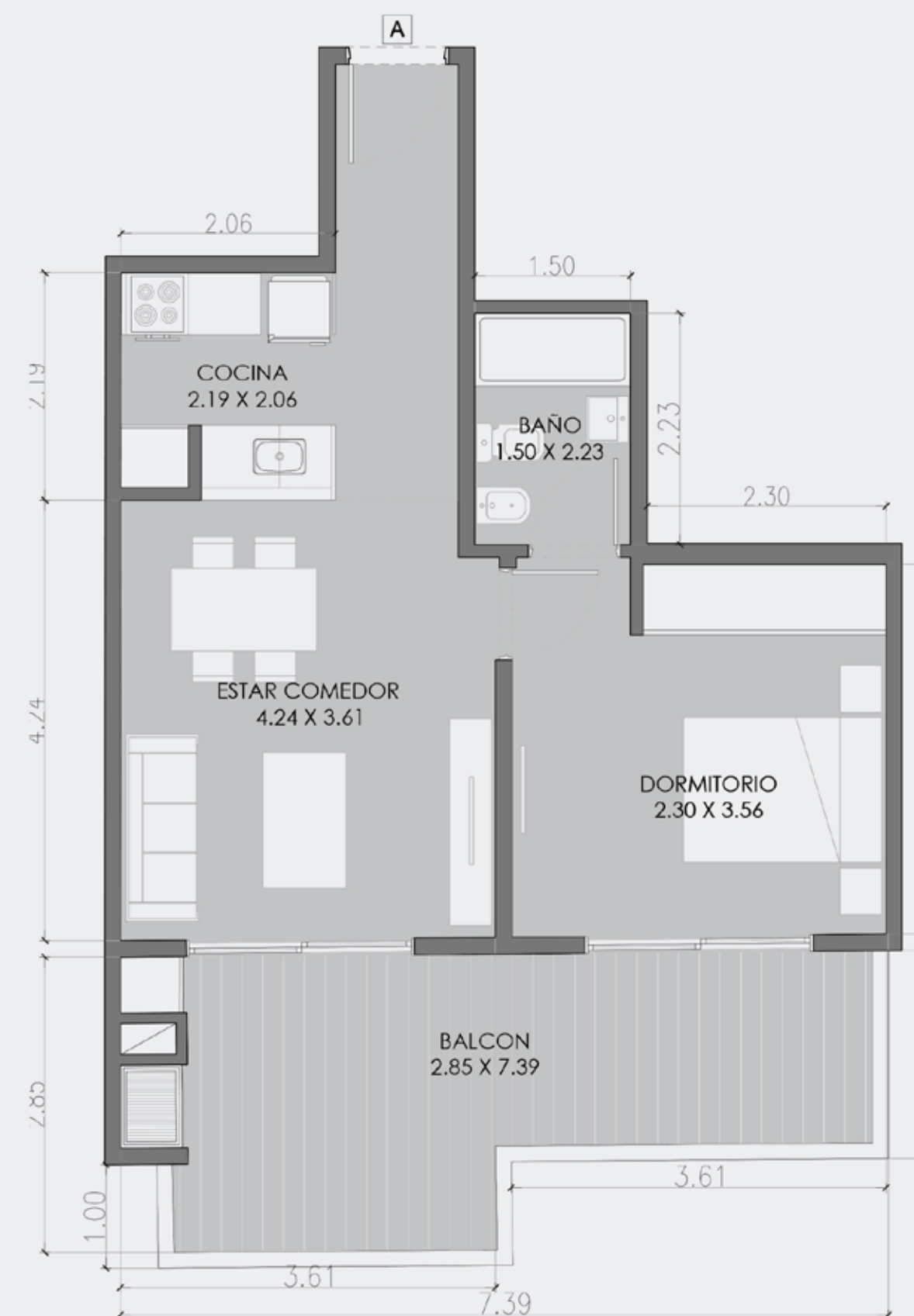
1 AMBIENTE  
11° PISO  
Dpto. "C"



Total: 33.76 m<sup>2</sup>  
Cubierto: 29.35 m<sup>2</sup>  
Semicubierto: 4.41 m<sup>2</sup>  
Descubierto: -



2 AMBIENTES  
11° PISO  
Dpto. "A"

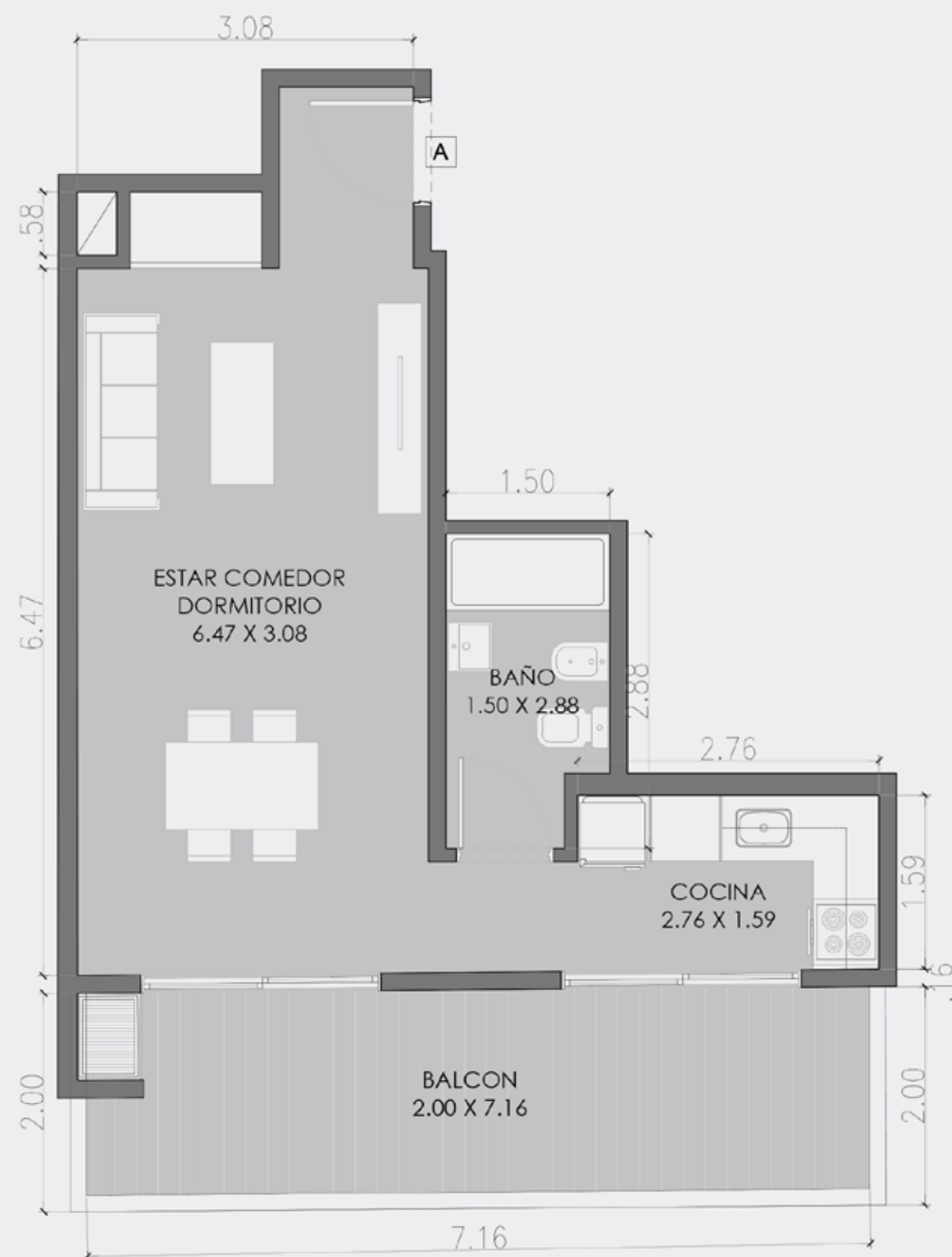


Total: 60.55 m<sup>2</sup>  
Cubierto: 44.25 m<sup>2</sup>  
Semicubierto: -  
Descubierto: 16.30 m<sup>2</sup>

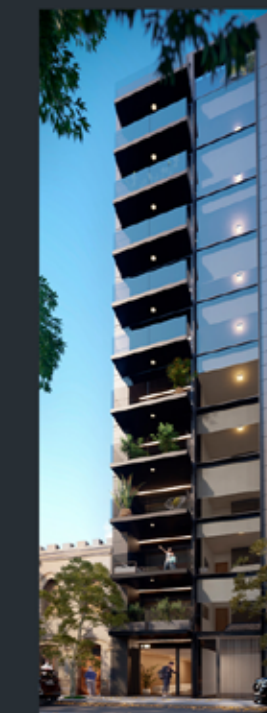
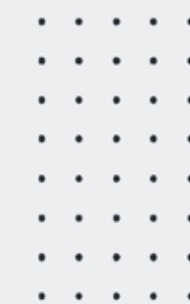




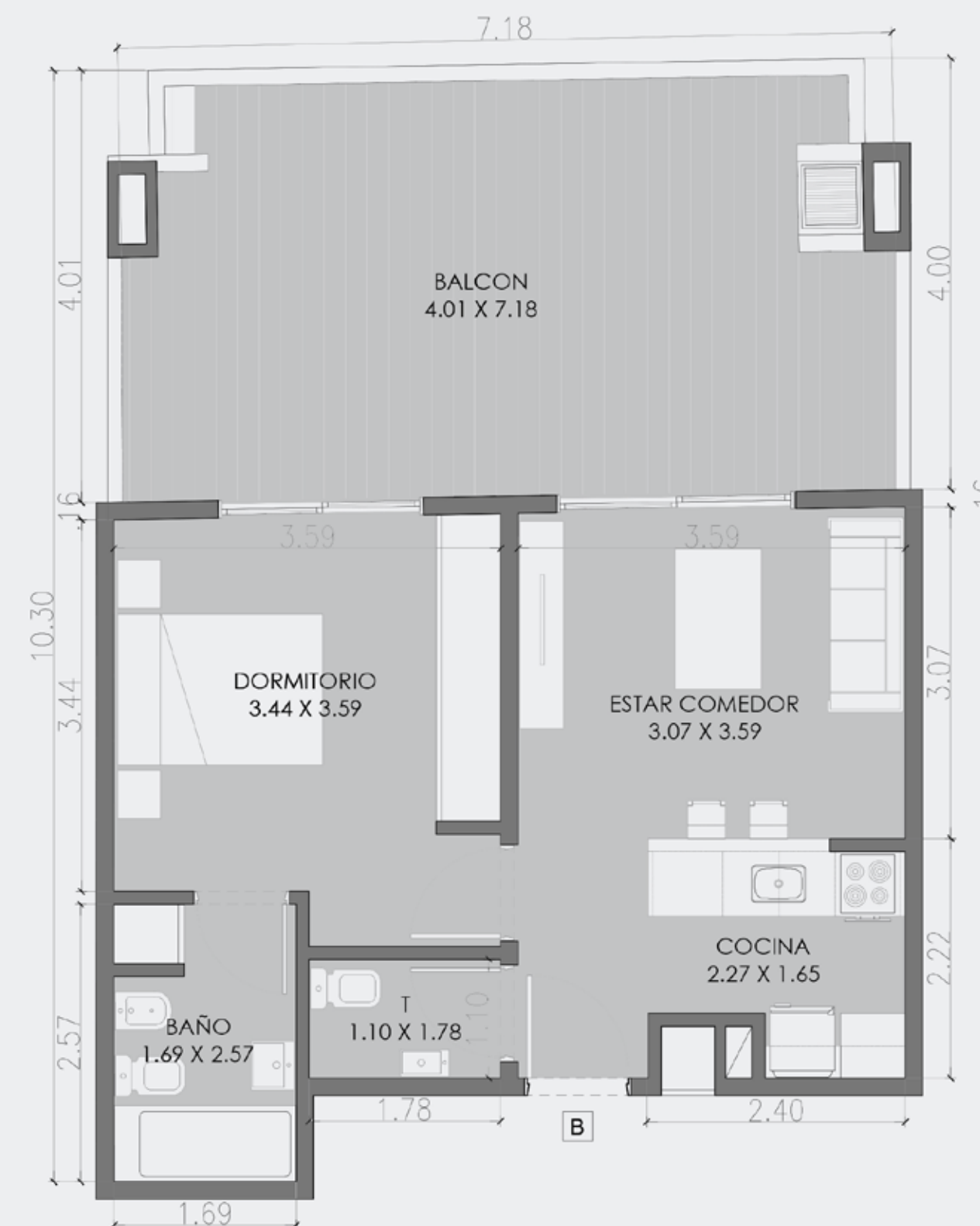
1 AMBIENTE  
12° PISO  
Dpto. "A"



Total: 49.19 m2  
Cubierto: 36.02 m2  
Semicubierto: -  
Descubierto: 13.17 m2

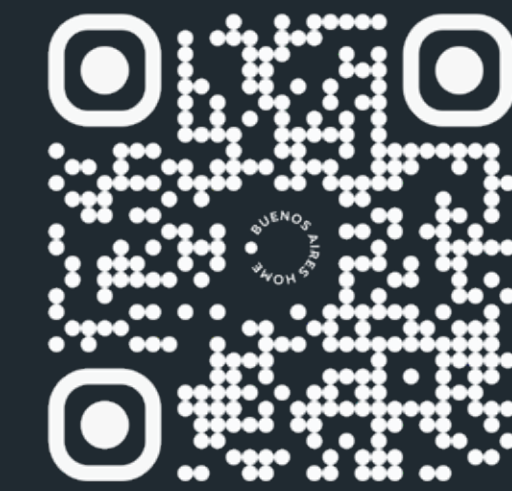
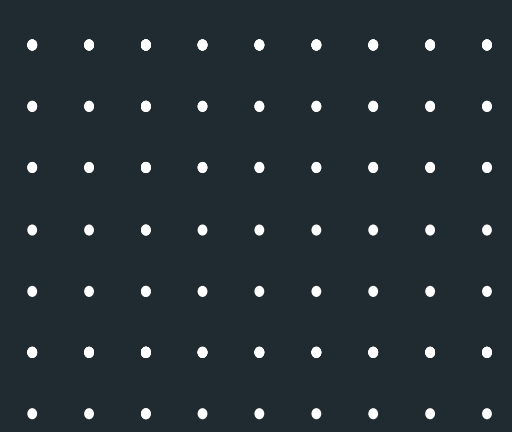


2 AMBIENTES  
12° PISO  
Dpto. "B"



Total: 69.17 m2  
Cubierto: 42.37 m2  
Semicubierto: -  
Descubierto: 26.80 m2

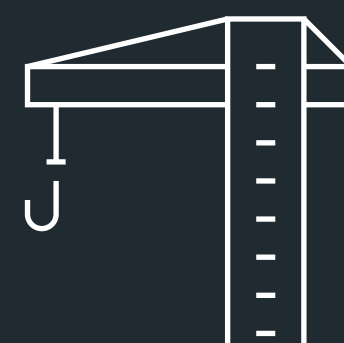




Una desarrolladora local, con alcance internacional.  
Ofrecemos inversiones inmobiliarias altamente personalizadas.



20.000 m<sup>2</sup> construidos



50.000 m<sup>2</sup> en desarrollo



70.000 m<sup>2</sup> en 7 años



R. Scalabrini Ortiz 3333 · Piso 3

 (011) 6196 3898

T. (011) 5219 7407

[ventas@jnt.com.ar](mailto:ventas@jnt.com.ar)

[www.bah.com.ar](http://www.bah.com.ar)

[www.jntdesarrollos.com.ar](http://www.jntdesarrollos.com.ar)

